



## INFORMACION Y CONTROL DE PUBLICACIONES, S.A.

Velázquez, 46, 1º Drcha - Tel. 91 435 00 32 Fax 91 435 96 05 - 28001 - MADRID  
Av. Diagonal 497, 5a planta - Tel 93 439 24 18 Fax 93 419 25 34 - 08029 - BARCELONA

**Título:** LAMIRA.CAT  
**URL Primaria:** https://www.lamira.cat  
**Editor:** Quelcom Global, S.L.  
**Domicilio:** Calle Ali Bei, 25 1º 2ª  
**Ciudad:** 08010 BARCELONA  
**Teléfono:**  
**Fax:**  
**E-mail:**  
**Clasificación:** Noticias e Información  
**Sub-Clasificación:** Noticias globales y actualidad



### 1. Cifras totales y promedios (Nacional e Internacional)

MES - AÑO	NAVEGADORES UNICOS	VISITAS	PAGINAS
Junio - 2024	8.714	12.453	18.290
<b>PROMEDIO DIARIO</b>	<b>355</b>	<b>415</b>	<b>610</b>
<b>PROMEDIO LUNES-VIERNES</b>	384	453	680
<b>PROMEDIO SABADO-DOMINGO</b>	296	340	470
<b>PAGINAS / VISITAS</b>	1,47		
<b>DURACION MEDIA VISITAS</b>	0:02:58		
<b>TIEMPO INTERACCIÓN MEDIO</b>	0:02:23		

### 2. Secciones (Nacional e Internacional)

	PAGINAS	%
<b>HOME</b>	1.470	8.04 %
<b>RESTO</b>	16.820	91.96 %

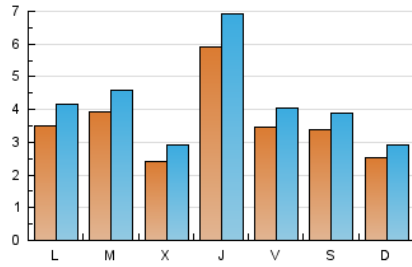
### 3. Por día del mes (Nacional e Internacional)

Día	N. únicos	Visitas	Páginas	Día	N. únicos	Visitas	Páginas	Día	N. únicos	Visitas	Páginas
<b>1</b>	334	380	503	<b>11</b>	347	409	646	<b>21</b>	249	288	426
<b>2</b>	173	193	277	<b>12</b>	243	277	396	<b>22</b>	414	470	614
<b>3</b>	296	356	581	<b>13</b>	520	627	892	<b>23</b>	381	440	611
<b>4</b>	230	280	443	<b>14</b>	380	447	658	<b>24</b>	501	585	805
<b>5</b>	177	215	338	<b>15</b>	255	296	441	<b>25</b>	422	510	764
<b>6</b>	902	1.029	1.284	<b>16</b>	206	240	328	<b>26</b>	302	374	595
<b>7</b>	371	436	617	<b>17</b>	226	278	469	<b>27</b>	578	673	1.285
<b>8</b>	313	368	478	<b>18</b>	566	637	928	<b>28</b>	381	453	709
<b>9</b>	189	219	333	<b>19</b>	248	292	518	<b>29</b>	374	425	586
<b>10</b>	371	448	565	<b>20</b>	371	438	671	<b>30</b>	318	370	529

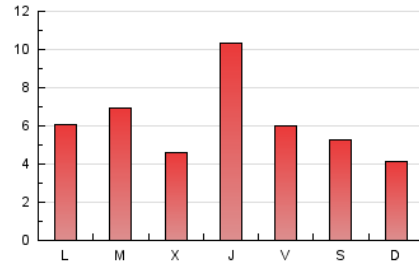
4. Gráficas (Nacional e Internacional)

4.1 Por día de la semana (promedio)

N. únicos / Visitas (x 100)

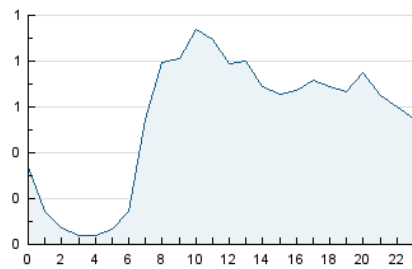


Páginas (x 100)



4.2 Por franja horaria (promedio)

Visitas\_ (x 1000)

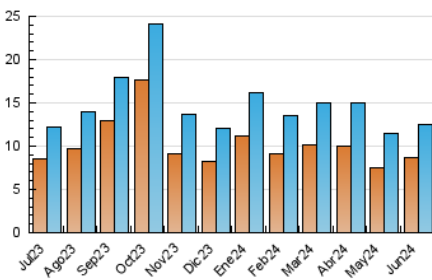


Páginas (x 1000)

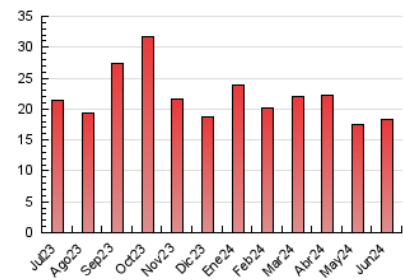


4.3 Por meses

N. únicos / Visitas (x 1000)



Páginas (x 1000)





## INFORMACION Y CONTROL DE PUBLICACIONES, S.A.

Velázquez, 46, 1ª Drcha - Tel. 91 435 00 32 Fax 91 435 96 05 - 28001 - MADRID  
Av. Diagonal 497, 5a planta - Tel 93 439 24 18 Fax 93 419 25 34 - 08029 - BARCELONA

### Anexo - Tráfico Nacional

**Título:** LAMIRA.CAT  
**URL Primaria:** https://www.lamira.cat  
**Editor:** Quelcom Global, S.L.  
**Domicilio:** Calle Ali Bei, 25 1º 2ª  
**Ciudad:** 08010 BARCELONA  
**Teléfono:**  
**Fax:**  
**E-mail:**  
**Clasificación:** Noticias e Información  
**Sub-Clasificación:** Noticias globales y actualidad



#### 1. Cifras totales y promedios (Nacional)

MES - AÑO	NAVEGADORES UNICOS	VISITAS	PAGINAS
Junio - 2024	7.892	11.593	17.221
<b>PROMEDIO DIARIO</b>	<b>330</b>	<b>386</b>	<b>574</b>
<b>PROMEDIO LUNES-VIERNES</b>	<b>357</b>	<b>421</b>	<b>640</b>
<b>PROMEDIO SABADO-DOMINGO</b>	<b>275</b>	<b>317</b>	<b>442</b>
<b>PAGINAS / VISITAS</b>	<b>1,49</b>		
<b>DURACION MEDIA VISITAS</b>	<b>0:03:04</b>		
<b>TIEMPO INTERACCIÓN MEDIO</b>	<b>0:02:23</b>		

#### 2. Secciones (Nacional)

	PAGINAS	%
<b>HOME</b>	1.316	7.64 %
<b>RESTO</b>	15.905	92.36 %

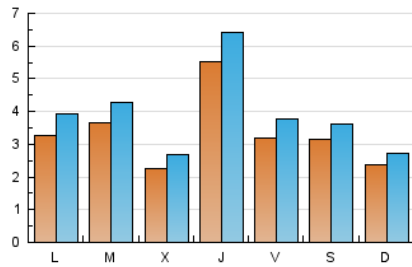
#### 3. Por día del mes (Nacional)

Día	N. únicos	Visitas	Páginas	Día	N. únicos	Visitas	Páginas	Día	N. únicos	Visitas	Páginas
<b>1</b>	319	363	471	<b>11</b>	326	384	600	<b>21</b>	227	265	402
<b>2</b>	157	176	256	<b>12</b>	221	253	373	<b>22</b>	382	434	567
<b>3</b>	280	340	561	<b>13</b>	490	596	861	<b>23</b>	352	407	574
<b>4</b>	214	262	410	<b>14</b>	357	419	630	<b>24</b>	471	550	766
<b>5</b>	162	199	318	<b>15</b>	233	274	411	<b>25</b>	378	458	715
<b>6</b>	825	939	1.187	<b>16</b>	190	221	308	<b>26</b>	284	351	534
<b>7</b>	333	391	567	<b>17</b>	206	255	447	<b>27</b>	563	642	1.233
<b>8</b>	288	336	448	<b>18</b>	540	605	886	<b>28</b>	356	427	666
<b>9</b>	175	205	313	<b>19</b>	230	273	490	<b>29</b>	353	401	561
<b>10</b>	350	425	541	<b>20</b>	327	388	613	<b>30</b>	304	354	512

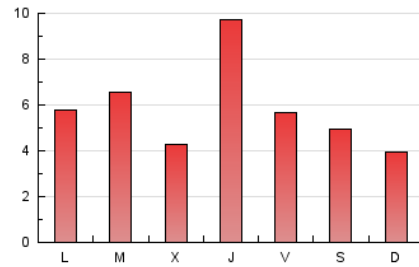
### 4. Gráficas (Nacional)

#### 4.1 Por día de la semana (promedio)

N. únicos / Visitas (x 100)

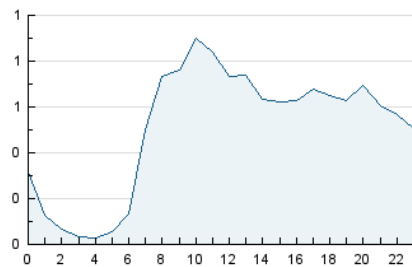


Páginas (x 100)

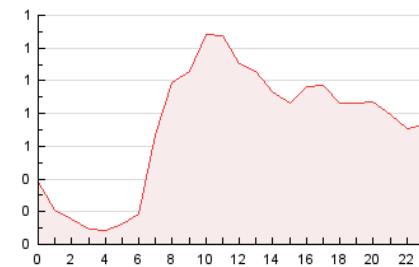


#### 4.2 Por franja horaria (promedio)

Visitas\_ (x 1000)

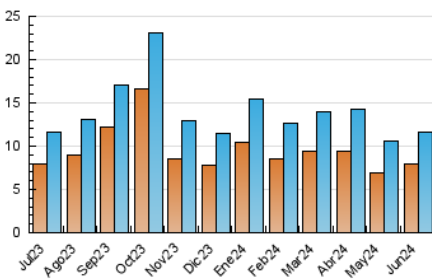


Páginas (x 1000)

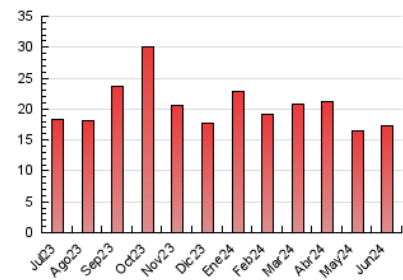


#### 4.3 Por meses

N. únicos / Visitas (x 1000)



Páginas (x 1000)



## 5. Observaciones

Este Medio Electrónico de Comunicación ha sido medido por la herramienta Google Analytics de Google (GA4)

## 6. Definiciones básicas (Para más información ver Normas Técnicas para el Control de los Medios Electrónicos de Comunicación)

### Página Vista:

Conjunto de ficheros enviado a un usuario como resultado de una petición del mismo recibida por el servidor. Cuando la página está formada por varios marcos (frames), el conjunto de los mismos tendrá, a efectos de cómputo, la consideración de una página unitaria.

### Visita:

Una secuencia ininterrumpida de páginas servidas a un usuario válido. Si dicho usuario no realiza peticiones de páginas en un periodo de tiempo (30 min) la siguiente petición constituirá el inicio de una nueva visita.

### Navegador Único:

Total de combinaciones únicas de una dirección IP y un identificador adicional. Los medios pueden utilizar cookies o el Identificador de Alta de registro.

### Duración Página Vista:

Tiempo acumulado en segundos de todas las páginas vistas (en visitas de dos o más páginas vistas), dividido por el número total de páginas vistas.

### Duración Visita:

Tiempo en segundos de todas las visitas de dos o más páginas vistas, dividido por el número total de visitas de dos o más páginas vistas.

### Tráfico nacional:

Audiencia/difusión correspondiente a España medida en base a los datos de las direcciones IP registradas por el sistema de medición.

## 7. Opinión

De OJDinteractiva, la división de INFORMACIÓN Y CONTROL DE PUBLICACIONES S.A.:

Hemos examinado la información facilitada por el editor del medio electrónico para el periodo que comprende la presente certificación.

Nuestro examen se ha realizado de acuerdo con las normas y procedimientos establecidos en las Normas Técnicas para el Control de los Medios Electrónicos de Comunicación.

En nuestra opinión, la presente acta presenta razonablemente la difusión/audiencia registrada por este medio electrónico.

### ADVERTENCIA:

El trabajo de OJDinteractiva, la división de INFORMACIÓN Y CONTROL DE PUBLICACIONES S.A (INTROL) se limita a la realización de pruebas para la revisión de los datos de recuento suministrados por el editor con la finalidad de expresar una opinión sobre la razonabilidad de dichos datos de acuerdo con las Normas Técnicas para el control de los MEC.

Por tanto, INTROL no acepta responsabilidad alguna por las inexactitudes o errores que puedan existir en los datos de recuento. Tampoco acepta ninguna responsabilidad por la falsedad en los datos de recuento recibidos del editor, ni por otros datos de medición que no están incluidos en el análisis.

Julio - 2024

OJDinteractiva