



## INFORMACIÓN Y CONTROL DE PUBLICACIONES, S.A.

Velázquez, 46, 1ª Drcha - Tel. 91 435 00 32 Fax 91 435 96 05 - 28001 - MADRID  
Av. Diagonal 497, 5a planta - Tel 93 439 24 18 Fax 93 419 25 34 - 08029 - BARCELONA

**Títol:** BELLATERRADIARI.CAT  
**URL Primària:** https://bellaterradiari.cat/  
**Editor:** Bellaterra Comerç, S.L.  
**Domicili:** Plaza del Pi, 3, Local 1  
**Ciutat:** 08193 CERDANYOLA DEL VALLÉS  
**Teléfono:**  
**Fax:**  
**E-mail:**  
**Clasificació:** Notícies i Informació  
**Sub-Clasificació:** Notícies globals i actualitat

### 1. Xifres totals i promitjos (Nacional i Internacional)

MES - ANY	NAVEGADORS ÚNICS	VISITES	PÀGINES
Gener - 2025	1.731	2.881	4.558
<b>PROMIG DIARI</b>	<b>79</b>	<b>93</b>	<b>147</b>
<b>PROMIG DILLUNS-DIVENDRES</b>	89	105	170
<b>PROMIG DISSABTE-DIUMENGE</b>	51	58	81
<b>PÀGINES / VISITES</b>	1,58		
<b>DURADA MITJA VISITES</b>	0:05:17		
<b>TEMPS D'INTERACCIÓ MITJÀ</b>	0:01:57		

### 2. Seccions (Nacional i Internacional)

	PÀGINES	%
<b>HOME</b>	553	12.13 %
<b>RESTA</b>	4.005	87.87 %

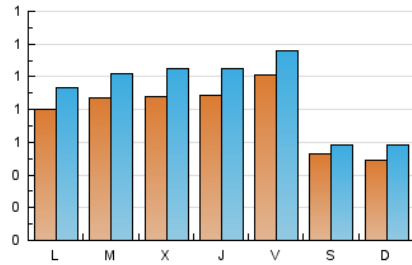
### 3. Per dia del mes (Nacional i Internacional)

Dia	N. únics	Visites	Pàgines	Dia	N. únics	Visites	Pàgines	Dia	N. únics	Visites	Pàgines
1	30	33	43	11	38	44	47	21	71	82	122
2	96	115	225	12	38	44	56	22	75	85	100
3	147	167	355	13	70	78	118	23	87	98	128
4	63	65	108	14	105	125	188	24	49	58	73
5	77	99	127	15	133	162	260	25	39	43	70
6	56	63	181	16	78	95	112	26	34	36	47
7	110	129	303	17	102	119	164	27	86	100	165
8	114	139	210	18	70	81	118	28	62	72	117
9	66	80	111	19	45	54	74	29	86	108	177
10	66	76	105	20	108	131	192	30	117	139	210
								31	140	159	252

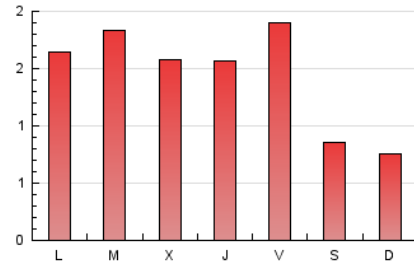
4. Gràfiques (Nacional i Internacional)

4.1 Per dia de la setmana (promig)

N. únics / Visites (x 100)



Pàgines (x 100)

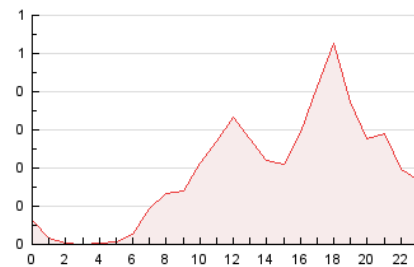


4.2 Per franja horària (promig)

Visites\_ (x 1000)

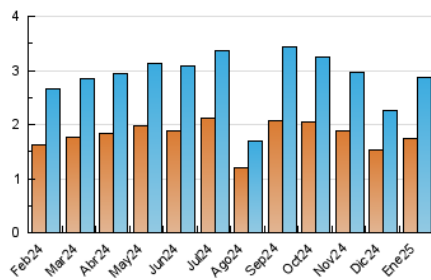


Pàgines (x 1000)

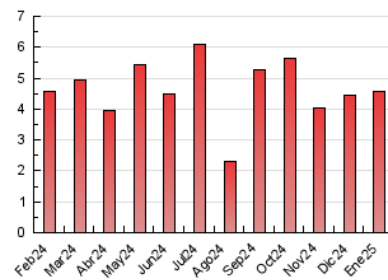


4.3 Per mesos

N. únics / Visites (x 1000)



Pàgines (x 1000)





## INFORMACIÓN Y CONTROL DE PUBLICACIONES, S.A.

Velázquez, 46, 1ª Drcha - Tel. 91 435 00 32 Fax 91 435 96 05 - 28001 - MADRID  
 Av. Diagonal 497, 5a planta - Tel 93 439 24 18 Fax 93 419 25 34 - 08029 - BARCELONA

### Anexe - Tràfic Nacional

**Títol:** BELLATERRADIARI.CAT  
**URL Primària:** https://bellaterradiari.cat/  
**Editor:** Bellaterra Comerç, S.L.  
**Domicili:** Plaza del Pi, 3, Local 1  
**Ciutat:** 08193 CERDANYOLA DEL VALLÉS  
**Teléfono:**  
**Fax:**  
**E-mail:**  
**Clasificació:** Notícies i Informació  
**Sub-Clasificació:** Notícies globals i actualitat

#### 1. Xifres totals i promitjos (Nacional)

MES - ANY	NAVEGADORS ÚNICS	VISITES	PÀGINES
Gener - 2025	1.666	2.789	4.442
<b>PROMIG DIARI</b>	<b>77</b>	<b>90</b>	<b>143</b>
<b>PROMIG DILLUNS-DIVENDRES</b>	<b>86</b>	<b>102</b>	<b>165</b>
<b>PROMIG DISSABTE-DIUMENGE</b>	<b>50</b>	<b>58</b>	<b>80</b>
<b>PÀGINES / VISITES</b>	<b>1,59</b>		
<b>DURADA MITJA VISITES</b>	<b>0:05:21</b>		
<b>TEMPS D'INTERACCIÓ MITJA</b>	<b>0:01:58</b>		

#### 2. Seccions (Nacional)

	PÀGINES	%
<b>HOME</b>	545	12.27 %
<b>RESTA</b>	3.897	87.73 %

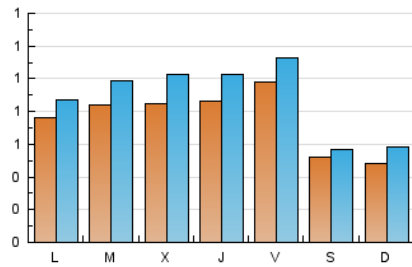
#### 3. Per dia del mes (Nacional)

Dia	N. únics	Visites	Pàgines	Dia	N. únics	Visites	Pàgines	Dia	N. únics	Visites	Pàgines
1	30	33	43	11	38	44	47	21	69	80	120
2	93	112	219	12	38	44	56	22	71	81	96
3	138	156	343	13	67	75	111	23	86	97	127
4	62	64	105	14	102	122	176	24	48	57	72
5	75	97	124	15	130	159	256	25	38	42	69
6	52	55	171	16	78	95	112	26	34	36	47
7	103	122	294	17	101	118	163	27	82	96	161
8	109	134	204	18	68	79	115	28	61	71	116
9	65	79	110	19	45	54	74	29	85	107	176
10	64	74	103	20	102	122	181	30	110	132	201
								31	139	158	250

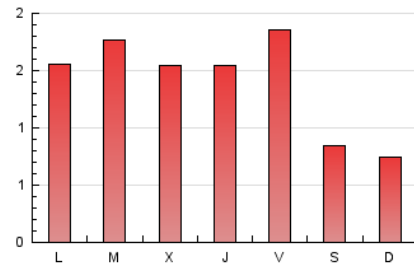
#### 4. Gràfiques (Nacional)

##### 4.1 Per dia de la setmana (promig)

N. únics / Visites (x 100)



Pàgines (x 100)

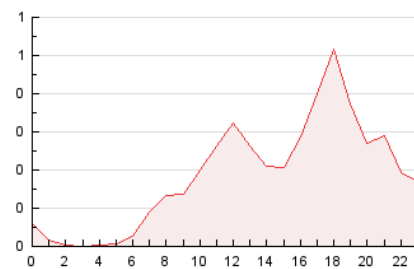


##### 4.2 Per franja horària (promig)

Visites\_ (x 1000)



Pàgines (x 1000)



##### 4.3 Per mesos

N. únics / Visites (x 1000)

Pàgines (x 1000)

## 5. Observacions

Este Medio Electrónico de Comunicación ha sido medido por la herramienta Google Analytics de Google (GA4).

## 6. Definicions bàsiques (Para més informació cal veure Normes Tècniques per al Control dels Mitjans Electrònics de Comunicació)

### Pàgina Vista::

Conjunt de fitxers enviat a un usuari com a resultat d'una petició del mateix rebuda pel servidor. Quan la pàgina està formada per diversos marcs (\*frames), el conjunt dels mateixos tindrà, a l'efecte de \*còmputo, la consideració d'una pàgina unitària.

### Visita:

Una seqüència ininterrompuda de pàgines servides a un usuari vàlid. Si aquest usuari no realitza peticions de pàgines en un període de temps (30 min) la següent petició constituirà l'inici d'una nova visita.

### Navegador Únic:

Total de combinacions úniques d'una adreça IP i un identificador adicional. Els mitjans poden utilitzar cookies o l'Identificador d'Alta de registre.

### Durada Pàgina Vista:

Temps acumulat en segons de totes les pàgines vistes (en visites de dues o més pàgines vistes), dividit pel nombre total de pàgines vistes.

### Durada Visita:

Temps en segons de totes les visites de dues o més pàgines vistes, dividit pel nombre total de dos o més pàgines vistes.

### Tràfic nacional:

Audiència/difusió corresponent a Espanya mesurada sobre la base de les dades de les adreces IP registrades pel sistema de mesurament.

## 7. Opinió

De OJDinteractiva, la divisió de INFORMACIÓN Y CONTROL DE PUBLICACIONES S.A.:

Hem examinat la informació facilitada per l'editor del mitjà electrònic per al període que comprèn la present certificació.

El nostre examen s'ha realitzat d'acord amb les normes i procediments establerts en les Normes Tècniques per al Control dels Mitjans Electrònics de Comunicació.

En la nostra opinió, la present acta presenta raonablement la difusió/audiència registrada per aquest mitjà electrònic.

### ADVERTENCIA:

La feina de OJDinteractiva, la divisió de INFORMACIÓN Y CONTROL DE PUBLICACIONES S.A (INTROL) es limita a la realització de proves per a la revisió de les dades de recompte subministrats per l'editor amb la finalitat d'expressar una opinió sobre la \*razonabilidad d'aquestes dades d'acord amb les Normes Tècniques per al control dels MEC.

Per tant, INTROL no accepta responsabilitat alguna per les inexactituds o errors que puguin existir en les dades de recompte. Tampoc accepta cap responsabilitat per la falsedat en les dades de recompte rebuts de l'editor, ni per altres dades de mesurament que no estan inclosos en l'anàlisi.

Febrer - 2025

OJDinteractiva