



## INFORMACIÓN Y CONTROL DE PUBLICACIONES, S.A.

Velázquez, 46, 1ª Drcha - Tel. 91 435 00 32 Fax 91 435 96 05 - 28001 - MADRID  
Av. Diagonal 497, 5a planta - Tel 93 439 24 18 Fax 93 419 25 34 - 08029 - BARCELONA

**Títol:** BELLATERRADIARI.CAT  
**URL Primària:** https://bellaterradiari.cat/  
**Editor:** Bellaterra Comerç, S.L.  
**Domicili:** Plaza del Pi, 3, Local 1  
**Ciutat:** 08193 CERDANYOLA DEL VALLÉS  
**Teléfono:**  
**Fax:**  
**E-mail:**  
**Clasificació:** Notícies i Informació  
**Sub-Clasificació:** Notícies globals i actualitat

### 1. Xifres totals i promitjos (Nacional i Internacional)

MES - ANY	NAVEGADORS ÚNICS	VISITES	PÀGINES
Septembre - 2024	2.071	3.430	5.276
<b>PROMIG DIARI</b>	<b>97</b>	<b>114</b>	<b>176</b>
<b>PROMIG DILLUNS-DIVENDRES</b>	115	136	214
<b>PROMIG DISSABTE-DIUMENGE</b>	56	63	88
<b>PÀGINES / VISITES</b>	1,54		
<b>DURADA MITJA VISITES</b>	0:02:44		
<b>TEMPS D'INTERACCIÓ MITJÀ</b>	0:01:49		

### 2. Seccions (Nacional i Internacional)

	PÀGINES	%
<b>HOME</b>	737	13.97 %
<b>RESTA</b>	4.539	86.03 %

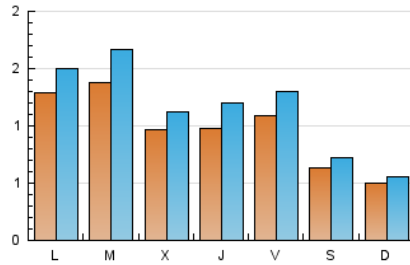
### 3. Per dia del mes (Nacional i Internacional)

Dia	N. únics	Visites	Pàgines	Dia	N. únics	Visites	Pàgines	Dia	N. únics	Visites	Pàgines
1	45	49	63	11	108	121	157	21	77	87	135
2	108	123	156	12	95	115	148	22	53	59	110
3	210	257	304	13	129	154	199	23	183	210	391
4	106	123	217	14	86	98	144	24	111	133	215
5	69	85	126	15	66	79	101	25	100	110	127
6	52	61	103	16	139	174	266	26	103	128	201
7	53	61	72	17	108	138	215	27	74	85	139
8	47	50	58	18	75	93	126	28	36	40	60
9	121	137	208	19	124	151	238	29	40	42	46
10	122	141	185	20	181	220	567	30	95	106	199

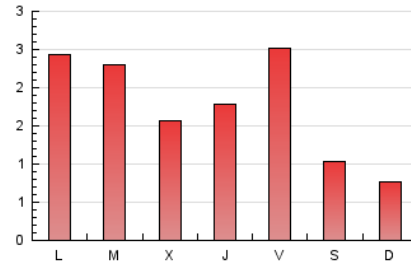
#### 4. Gràfiques (Nacional i Internacional)

##### 4.1 Per dia de la setmana (promig)

N. únics / Visites (x 100)

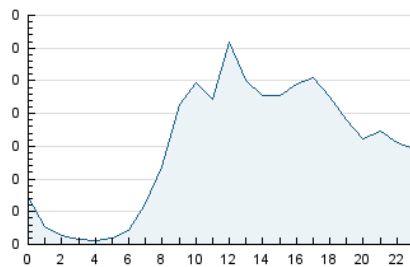


Pàgines (x 100)

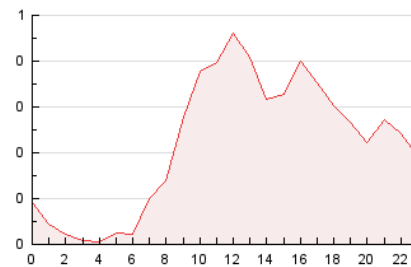


##### 4.2 Per franja horària (promig)

Visites\_ (x 1000)

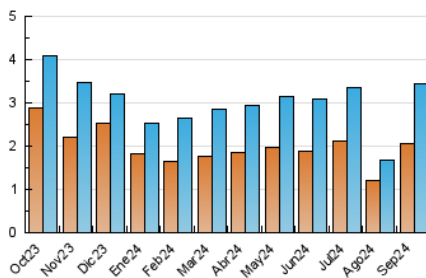


Pàgines (x 1000)

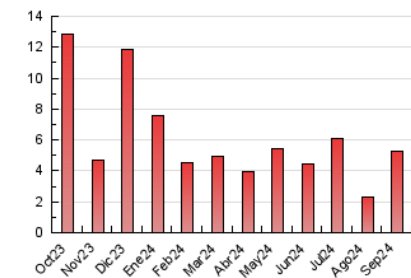


##### 4.3 Per mesos

N. únics / Visites (x 1000)



Pàgines (x 1000)





## INFORMACIÓN Y CONTROL DE PUBLICACIONES, S.A.

Velázquez, 46, 1ª Drcha - Tel. 91 435 00 32 Fax 91 435 96 05 - 28001 - MADRID  
 Av. Diagonal 497, 5a planta - Tel 93 439 24 18 Fax 93 419 25 34 - 08029 - BARCELONA

### Anexe - Tràfic Nacional

**Títol:** BELLATERRADIARI.CAT  
**URL Primària:** https://bellaterradiari.cat/  
**Editor:** Bellaterra Comerç, S.L.  
**Domicili:** Plaza del Pi, 3, Local 1  
**Ciutat:** 08193 CERDANYOLA DEL VALLÉS  
**Teléfono:**  
**Fax:**  
**E-mail:**  
**Clasificació:** Notícies i Informació  
**Sub-Clasificació:** Notícies globals i actualitat

#### 1. Xifres totals i promitjos (Nacional)

MES - ANY	NAVEGADORS ÚNICS	VISITES	PÀGINES
Septembre - 2024	2.011	3.354	5.178
<b>PROMIG DIARI</b>	<b>95</b>	<b>112</b>	<b>173</b>
<b>PROMIG DILLUNS-DIVENDRES</b>	<b>112</b>	<b>133</b>	<b>209</b>
<b>PROMIG DISSABTE-DIUMENGE</b>	<b>55</b>	<b>62</b>	<b>87</b>
<b>PÀGINES / VISITES</b>	<b>1,54</b>		
<b>DURADA MITJA VISITES</b>	<b>0:02:47</b>		
<b>TEMPS D'INTERACCIÓ MITJA</b>	<b>0:01:51</b>		

#### 2. Seccions (Nacional)

	PÀGINES	%
<b>HOME</b>	730	14.10 %
<b>RESTA</b>	4.448	85.90 %

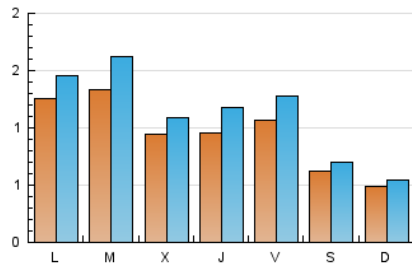
#### 3. Per dia del mes (Nacional)

Dia	N. únics	Visites	Pàgines	Dia	N. únics	Visites	Pàgines	Dia	N. únics	Visites	Pàgines
1	45	49	63	11	106	116	153	21	77	87	135
2	103	118	151	12	92	112	144	22	52	58	109
3	205	252	299	13	128	153	198	23	177	204	385
4	105	122	216	14	84	96	142	24	107	129	202
5	69	85	126	15	65	78	100	25	97	107	124
6	49	58	100	16	134	168	257	26	101	126	199
7	51	59	70	17	106	136	213	27	73	84	138
8	47	50	58	18	73	91	124	28	35	39	59
9	120	136	205	19	121	148	235	29	38	40	44
10	113	132	175	20	178	216	556	30	94	105	198

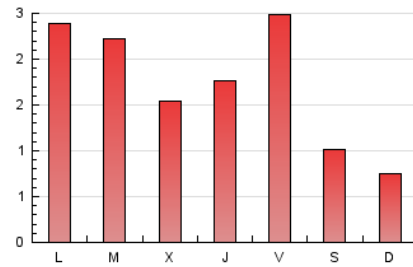
#### 4. Gràfiques (Nacional)

##### 4.1 Per dia de la setmana (promig)

N. únics / Visites (x 100)

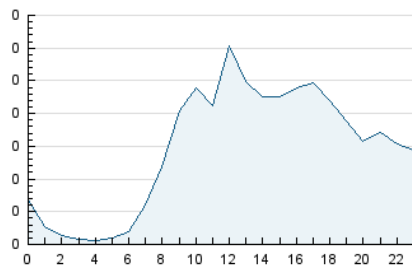


Pàgines (x 100)

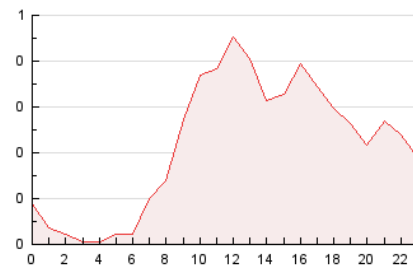


##### 4.2 Per franja horària (promig)

Visites\_ (x 1000)



Pàgines (x 1000)



##### 4.3 Per mesos

N. únics / Visites (x 1000)

Pàgines (x 1000)

## 5. Observacions

Este Medio Electrónico de Comunicación ha sido medido por la herramienta Google Analytics de Google (GA4).

## 6. Definicions bàsiques (Para més informació cal veure Normes Tècniques per al Control dels Mitjans Electrònics de Comunicació)

### Pàgina Vista::

Conjunt de fitxers enviat a un usuari com a resultat d'una petició del mateix rebuda pel servidor. Quan la pàgina està formada per diversos marcs (\*frames), el conjunt dels mateixos tindrà, a l'efecte de \*còmputo, la consideració d'una pàgina unitària.

### Visita:

Una seqüència ininterrompuda de pàgines servides a un usuari vàlid. Si aquest usuari no realitza peticions de pàgines en un període de temps (30 min) la següent petició constituirà l'inici d'una nova visita.

### Navegador Únic:

Total de combinacions úniques d'una adreça IP i un identificador adicional. Els mitjans poden utilitzar cookies o l'Identificador d'Alta de registre.

### Durada Pàgina Vista:

Temps acumulat en segons de totes les pàgines vistes (en visites de dues o més pàgines vistes), dividit pel nombre total de pàgines vistes.

### Durada Visita:

Temps en segons de totes les visites de dues o més pàgines vistes, dividit pel nombre total de dos o més pàgines vistes.

### Tràfic nacional:

Audiència/difusió corresponent a Espanya mesurada sobre la base de les dades de les adreces IP registrades pel sistema de mesurament.

## 7. Opinió

De OJDinteractiva, la divisió de INFORMACIÓN Y CONTROL DE PUBLICACIONES S.A.:

Hem examinat la informació facilitada per l'editor del mitjà electrònic per al període que comprèn la present certificació.

El nostre examen s'ha realitzat d'acord amb les normes i procediments establerts en les Normes Tècniques per al Control dels Mitjans Electrònics de Comunicació.

En la nostra opinió, la present acta presenta raonablement la difusió/audiència registrada per aquest mitjà electrònic.

### ADVERTENCIA:

La feina de OJDinteractiva, la divisió de INFORMACIÓN Y CONTROL DE PUBLICACIONES S.A (INTROL) es limita a la realització de proves per a la revisió de les dades de recompte subministrats per l'editor amb la finalitat d'expressar una opinió sobre la \*razonabilidad d'aquestes dades d'acord amb les Normes Tècniques per al control dels MEC.

Per tant, INTROL no accepta responsabilitat alguna per les inexactituds o errors que puguin existir en les dades de recompte. Tampoc accepta cap responsabilitat per la falsedat en les dades de recompte rebuts de l'editor, ni per altres dades de mesurament que no estan inclosos en l'anàlisi.

Octubre - 2024

OJDinteractiva