



INFORMACIÓN Y CONTROL DE PUBLICACIONES, S.A.

Velázquez, 46, 1ª Drcha - Tel. 91 435 00 32 Fax 91 435 96 05 - 28001 - MADRID
Av. Diagonal 497, 5a planta - Tel 93 439 24 18 Fax 93 419 25 34 - 08029 - BARCELONA

Títol: MARFANTA.COM
URL Primària: https://www.marfanta.com/
Editor: Televisió Teveon Ebre, S.L.
Domicili: Av. Remolins, 24
Ciutat: 43500 TORTOSA
Teléfono: 977588032
Fax:
E-mail:
Clasificació: Notícies i Informació
Sub-Clasificació: Notícies globals i actualitat

MARFANTA

1. Xifres totals i promitjos (Nacional i Internacional)

MES - ANY	NAVEGADORS ÚNICS	VISITES	PÀGINES
Febrer - 2025	9.537	19.646	31.595
PROMIG DIARI	606	707	1.118
PROMIG DILLUNS-DIVENDRES	729	849	1.362
PROMIG DISSABTE-DIUMENGE	297	353	509
PÀGINES / VISITES	1,58		
DURADA MITJA VISITES	0:02:39		
TEMPS D'INTERACCIÓ MITJÀ	0:02:53		

2. Seccions (Nacional i Internacional)

	PÀGINES	%
HOME	8.260	26.38 %
RESTA	23.054	73.62 %

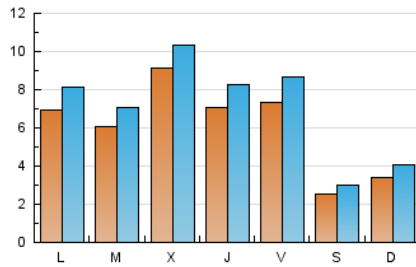
3. Per dia del mes (Nacional i Internacional)

Dia	N. únics	Visites	Pàgines	Dia	N. únics	Visites	Pàgines	Dia	N. únics	Visites	Pàgines
1	257	296	423	11	1.046	1.160	1.616	21	591	738	1.119
2	369	441	607	12	1.354	1.484	1.964	22	283	342	477
3	504	606	967	13	548	654	965	23	347	411	603
4	383	464	672	14	382	454	704	24	420	510	793
5	1.404	1.541	4.239	15	224	277	414	25	543	659	1.145
6	1.238	1.427	2.119	16	283	333	509	26	415	509	792
7	518	625	994	17	425	534	860	27	546	656	1.054
8	250	285	406	18	444	553	867	28	1.445	1.641	2.377
9	363	437	631	19	479	589	874				
10	1.413	1.595	2.221	20	483	577	902				

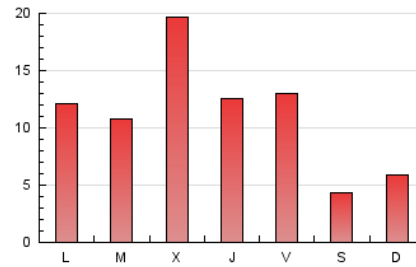
4. Gràfiques (Nacional i Internacional)

4.1 Per dia de la setmana (promig)

N. únics / Visites (x 100)

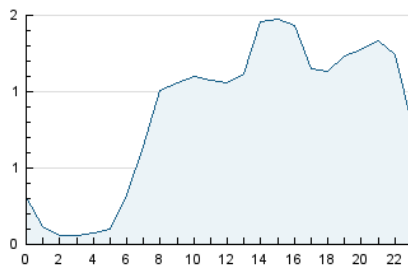


Pàgines (x 100)

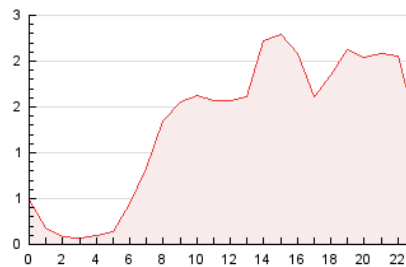


4.2 Per franja horària (promig)

Visites_ (x 1000)

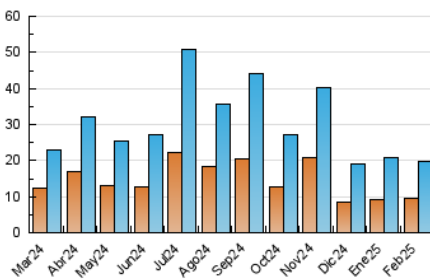


Pàgines (x 1000)

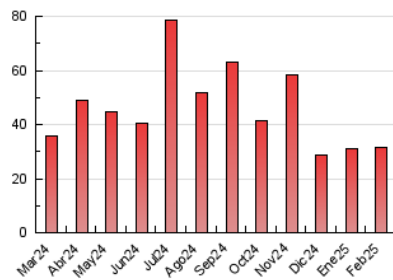


4.3 Per mesos

N. únics / Visites (x 1000)



Pàgines (x 1000)





INFORMACIÓN Y CONTROL DE PUBLICACIONES, S.A.

Velázquez, 46, 1ª Drcha - Tel. 91 435 00 32 Fax 91 435 96 05 - 28001 - MADRID
Av. Diagonal 497, 5a planta - Tel 93 439 24 18 Fax 93 419 25 34 - 08029 - BARCELONA

Anexe - Tràfic Nacional

Títol: MARFANTA.COM
URL Primària: https://www.marfanta.com/
Editor: Televisió Teveon Ebre, S.L.
Domicili: Av. Remolins, 24
Ciutat: 43500 TORTOSA
Teléfono: 977588032
Fax:
E-mail:
Clasificació: Notícies i Informació
Sub-Clasificació: Notícies globals i actualitat

MARFANTA

1. Xifres totals i promitjos (Nacional)

MES - ANY	NAVEGADORS ÚNICS	VISITES	PÀGINES
Febrer - 2025	9.375	19.432	29.363
PROMIG DIARI	597	700	1.039
PROMIG DILLUNS-DIVENDRES	719	841	1.254
PROMIG DISSABTE-DIUMENGE	292	347	500
PÀGINES / VISITES	1,49		
DURADA MITJA VISITES	0:02:39		
TEMPS D'INTERACCIÓ MITJA	0:02:50		

2. Seccions (Nacional)

	PÀGINES	%
HOME	8.164	28.07 %
RESTA	20.923	71.93 %

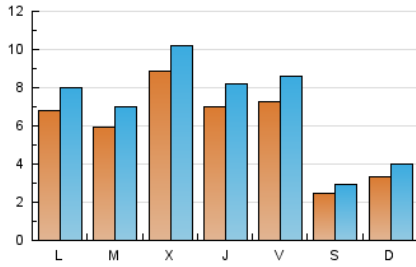
3. Per dia del mes (Nacional)

Dia	N. únics	Visites	Pàgines	Dia	N. únics	Visites	Pàgines	Dia	N. únics	Visites	Pàgines
1	253	291	415	11	1.034	1.148	1.597	21	583	728	1.103
2	363	434	600	12	1.342	1.471	1.950	22	278	336	468
3	494	593	944	13	544	649	960	23	343	406	596
4	374	451	655	14	379	451	702	24	415	504	782
5	1.333	1.523	2.354	15	218	270	401	25	536	652	1.135
6	1.226	1.417	2.049	16	280	330	505	26	410	504	783
7	513	619	984	17	421	530	854	27	540	650	1.047
8	240	275	389	18	440	548	860	28	1.439	1.634	2.366
9	359	433	624	19	476	585	868				
10	1.399	1.580	2.199	20	482	574	897				

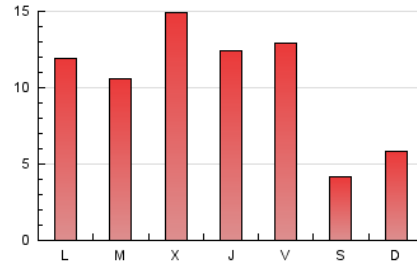
4. Gràfiques (Nacional)

4.1 Per dia de la setmana (promig)

N. únics / Visites (x 100)

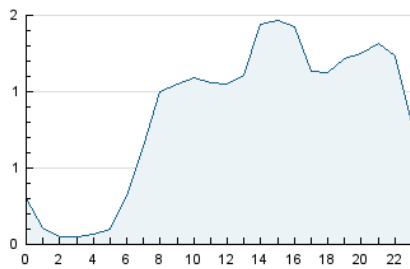


Pàgines (x 100)

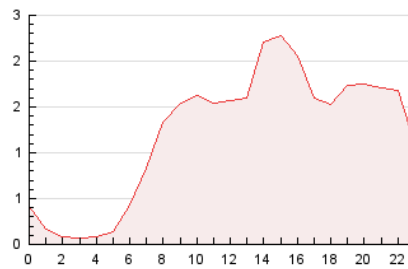


4.2 Per franja horària (promig)

Visites_ (x 1000)

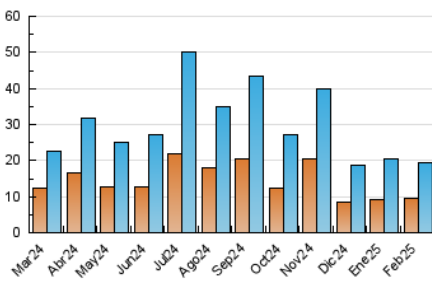


Pàgines (x 1000)

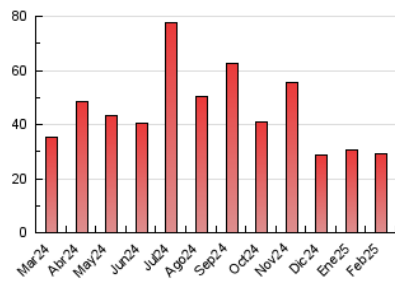


4.3 Per mesos

N. únics / Visites (x 1000)



Pàgines (x 1000)



5. Observacions

Este Medio Electrónico de Comunicación ha sido medido por la herramienta Google Analytics de Google (GA4).

6. Definicions bàsiques (Para més informació cal veure Normes Tècniques per al Control dels Mitjans Electrònics de Comunicació)

Pàgina Vista:

Conjunt de fitxers enviat a un usuari com a resultat d'una petició del mateix rebuda pel servidor. Quan la pàgina està formada per diversos marcs (*frames), el conjunt dels mateixos tindrà, a l'efecte de *còmputo, la consideració d'una pàgina unitària.

Visita:

Una seqüència ininterrompuda de pàgines servides a un usuari vàlid. Si aquest usuari no realitza peticions de pàgines en un període de temps (30 min) la següent petició constituirà l'inici d'una nova visita.

Navegador Únic:

Total de combinacions úniques d'una adreça IP i un identificador adicional. Els mitjans poden utilitzar cookies o l'Identificador d'Alta de registre.

Durada Pàgina Vista:

Temps acumulat en segons de totes les pàgines vistes (en visites de dues o més pàgines vistes), dividit pel nombre total de pàgines vistes.

Durada Visita:

Temps en segons de totes les visites de dues o més pàgines vistes, dividit pel nombre total de dos o més pàgines vistes.

Tràfic nacional:

Audiència/difusió corresponent a Espanya mesurada sobre la base de les dades de les adreces IP registrades pel sistema de mesurament.

7. Opinió

De OJDinteractiva, la divisió de INFORMACIÓN Y CONTROL DE PUBLICACIONES S.A.:

Hem examinat la informació facilitada per l'editor del mitjà electrònic per al període que comprèn la present certificació.

El nostre examen s'ha realitzat d'acord amb les normes i procediments establerts en les Normes Tècniques per al Control dels Mitjans Electrònics de Comunicació.

En la nostra opinió, la present acta presenta raonablement la difusió/audiència registrada per aquest mitjà electrònic.

ADVERTENCIA:

La feina de OJDinteractiva, la divisió de INFORMACIÓN Y CONTROL DE PUBLICACIONES S.A (INTROL) es limita a la realització de proves per a la revisió de les dades de recompte subministrats per l'editor amb la finalitat d'expressar una opinió sobre la *razonabilidad d'aquestes dades d'acord amb les Normes Tècniques per al control dels MEC.

Per tant, INTROL no accepta responsabilitat alguna per les inexactituds o errors que puguin existir en les dades de recompte. Tampoc accepta cap responsabilitat per la falsedat en les dades de recompte rebuts de l'editor, ni per altres dades de mesurament que no estan inclosos en l'anàlisi.

Març - 2025

OJDinteractiva