



INFORMACIÓN Y CONTROL DE PUBLICACIONES, S.A.

Velázquez, 46, 1ª Drcha - Tel. 91 435 00 32 Fax 91 435 96 05 - 28001 - MADRID
Av. Diagonal 497, 5a planta - Tel 93 439 24 18 Fax 93 419 25 34 - 08029 - BARCELONA

Títol: CANAL21EBRE.COM
URL Primària: https://www.canal21ebre.com
Editor: Doble Columna, S.L.
Domicili: Avda. Remolins, 24
Ciutat: 03500 TORTOSA
Teléfono: 977 588 032
Fax:
E-mail:
Clasificació: Notícies i Informació
Sub-Clasificació: Notícies globals i actualitat

1. Xifres totals i promitjos (Nacional i Internacional)

MES - ANY	NAVEGADORS ÚNICS	VISITES	PÀGINES
Gener - 2024	16.499	25.541	37.311
PROMIG DIARI	729	824	1.204
PROMIG DILLUNS-DIVENDRES	791	899	1.323
PROMIG DISSABTE-DIUMENGE	552	608	861
PÀGINES / VISITES	1,46		
DURADA MITJA VISITES	0:02:12		
TEMPS D'INTERACCIÓ MITJÀ	0:00:54		

2. Seccions (Nacional i Internacional)

	PÀGINES	%
HOME	3.807	10.20 %
RESTA	33.504	89.80 %

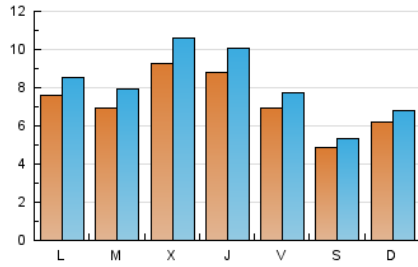
3. Per dia del mes (Nacional i Internacional)

Dia	N. únics	Visites	Pàgines	Dia	N. únics	Visites	Pàgines	Dia	N. únics	Visites	Pàgines
1	555	581	751	11	956	1.080	1.399	21	641	720	1.084
2	660	729	1.101	12	680	734	1.069	22	987	1.149	1.782
3	1.338	1.540	2.204	13	336	361	478	23	727	834	1.323
4	1.023	1.139	1.692	14	380	409	567	24	1.136	1.306	1.743
5	790	874	1.249	15	762	864	1.276	25	1.011	1.194	1.665
6	517	563	803	16	712	814	1.292	26	720	801	1.225
7	376	416	596	17	966	1.106	1.602	27	705	767	982
8	406	475	757	18	522	614	983	28	1.071	1.174	1.595
9	715	837	1.356	19	595	692	1.186	29	1.080	1.200	1.607
10	719	798	1.182	20	386	453	781	30	651	753	1.130
								31	474	564	851

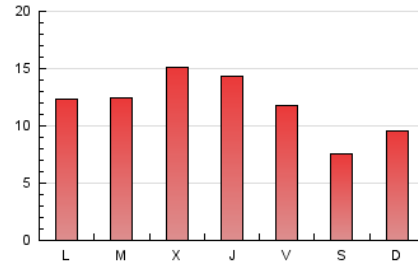
4. Gràfiques (Nacional i Internacional)

4.1 Per dia de la setmana (promig)

N. únics / Visites (x 100)

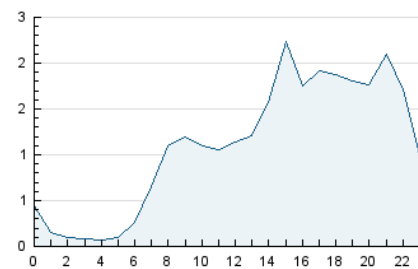


Pàgines (x 100)

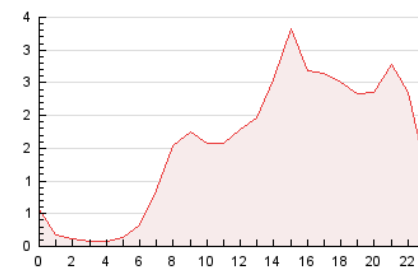


4.2 Per franja horària (promig)

Visites_ (x 1000)

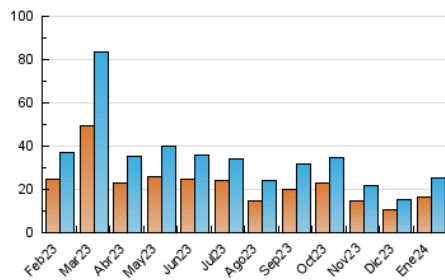


Pàgines (x 1000)

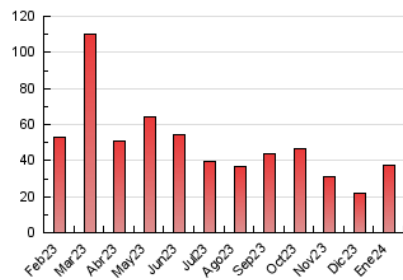


4.3 Per mesos

N. únics / Visites (x 1000)



Pàgines (x 1000)





INFORMACIÓN Y CONTROL DE PUBLICACIONES, S.A.

Velázquez, 46, 1ª Drcha - Tel. 91 435 00 32 Fax 91 435 96 05 - 28001 - MADRID
Av. Diagonal 497, 5a planta - Tel 93 439 24 18 Fax 93 419 25 34 - 08029 - BARCELONA

Anexe - Tràfic Nacional

Títol: CANAL21EBRE.COM
URL Primària: https://www.canal21ebre.com
Editor: Doble Columna, S.L.
Domicili: Avda. Remolins, 24
Ciutat: 03500 TORTOSA
Teléfono: 977 588 032
Fax:
E-mail:
Clasificació: Notícies i Informació
Sub-Clasificació: Notícies globals i actualitat

1. Xifres totals i promitjos (Nacional)

MES - ANY	NAVEGADORS ÚNICS	VISITES	PÀGINES
Gener - 2024	16.019	24.919	36.466
PROMIG DIARI	710	804	1.176
PROMIG DILLUNS-DIVENDRES	770	877	1.296
PROMIG DISSABTE-DIUMENGE	536	592	833
PÀGINES / VISITES	1,46		
DURADA MITJA VISITES	0:02:13		
TEMPS D'INTERACCIÓ MITJA	0:00:54		

2. Seccions (Nacional)

	PÀGINES	%
HOME	3.627	9.95 %
RESTA	32.839	90.05 %

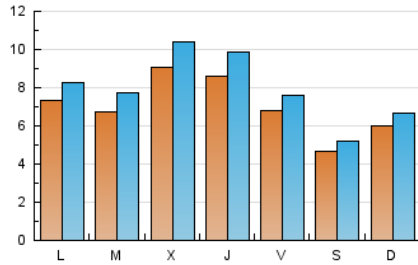
3. Per dia del mes (Nacional)

Dia	N. únics	Visites	Pàgines	Dia	N. únics	Visites	Pàgines	Dia	N. únics	Visites	Pàgines
1	538	564	730	11	937	1.061	1.375	21	624	703	1.063
2	643	711	1.076	12	663	717	1.049	22	965	1.126	1.752
3	1.310	1.510	2.168	13	325	350	468	23	694	796	1.284
4	1.005	1.121	1.671	14	366	395	550	24	1.103	1.272	1.708
5	769	850	1.226	15	733	832	1.239	25	986	1.169	1.630
6	490	534	713	16	689	787	1.253	26	699	781	1.206
7	363	403	578	17	953	1.091	1.581	27	691	753	974
8	391	460	726	18	504	596	957	28	1.059	1.162	1.581
9	702	824	1.333	19	581	678	1.172	29	1.046	1.167	1.567
10	705	783	1.157	20	371	437	739	30	635	736	1.106
								31	464	550	834

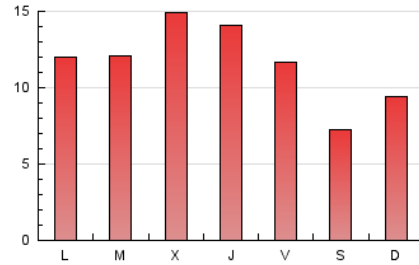
4. Gràfiques (Nacional)

4.1 Per dia de la setmana (promig)

N. únics / Visites (x 100)

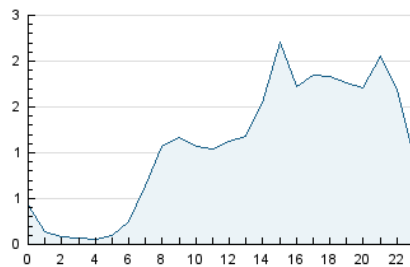


Pàgines (x 100)

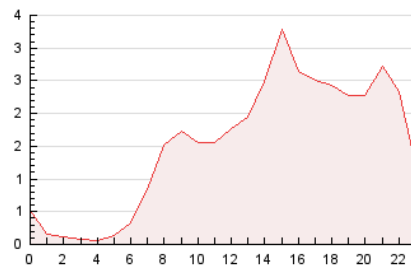


4.2 Per franja horària (promig)

Visites_ (x 1000)

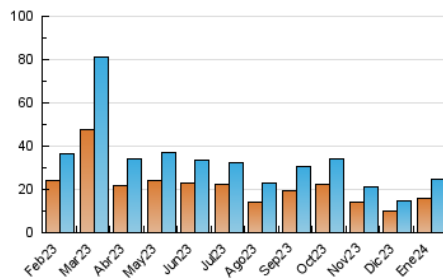


Pàgines (x 1000)

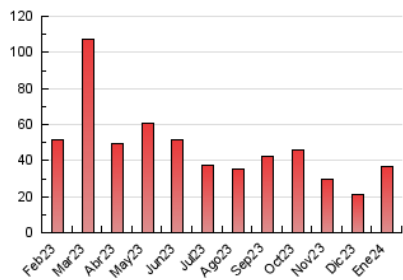


4.3 Per mesos

N. únics / Visites (x 1000)



Pàgines (x 1000)



5. Observacions

Este Medio Electrónico de Comunicación ha sido medido por la herramienta Google Analytics de Google (GA4)

6. Definicions bàsiques (Para més informació cal veure Normes Tècniques per al Control dels Mitjans Electrònics de Comunicació)

Pàgina Vista::

Conjunt de fitxers enviat a un usuari com a resultat d'una petició del mateix rebuda pel servidor. Quan la pàgina està formada per diversos marcs (*frames), el conjunt dels mateixos tindrà, a l'efecte de *còmputo, la consideració d'una pàgina unitària.

Visita:

Una seqüència ininterrompuda de pàgines servides a un usuari vàlid. Si aquest usuari no realitza peticions de pàgines en un període de temps (30 min) la següent petició constituirà l'inici d'una nova visita.

Navegador Únic:

Total de combinacions úniques d'una adreça IP i un identificador adicional. Els mitjans poden utilitzar cookies o l'Identificador d'Alta de registre.

Durada Pàgina Vista:

Temps acumulat en segons de totes les pàgines vistes (en visites de dues o més pàgines vistes), dividit pel nombre total de pàgines vistes.

Durada Visita:

Temps en segons de totes les visites de dues o més pàgines vistes, dividit pel nombre total de dos o més pàgines vistes.

Tràfic nacional:

Audiència/difusió corresponent a Espanya mesurada sobre la base de les dades de les adreces IP registrades pel sistema de mesurament.

7. Opinió

De OJDinteractiva, la divisió de INFORMACIÓN Y CONTROL DE PUBLICACIONES S.A.:

Hem examinat la informació facilitada per l'editor del mitjà electrònic per al període que comprèn la present certificació.

El nostre examen s'ha realitzat d'acord amb les normes i procediments establerts en les Normes Tècniques per al Control dels Mitjans Electrònics de Comunicació.

En la nostra opinió, la present acta presenta raonablement la difusió/audiència registrada per aquest mitjà electrònic.

ADVERTENCIA:

La feina de OJDinteractiva, la divisió de INFORMACIÓN Y CONTROL DE PUBLICACIONES S.A (INTROL) es limita a la realització de proves per a la revisió de les dades de recompte subministrats per l'editor amb la finalitat d'expressar una opinió sobre la *razonabilidad d'aquestes dades d'acord amb les Normes Tècniques per al control dels MEC.

Per tant, INTROL no accepta responsabilitat alguna per les inexactituds o errors que puguin existir en les dades de recompte. Tampoc accepta cap responsabilitat per la falsedat en les dades de recompte rebuts de l'editor, ni per altres dades de mesurament que no estan inclosos en l'anàlisi.

Febrer - 2024

OJDinteractiva