



INFORMACIÓN Y CONTROL DE PUBLICACIONES, S.A.

Velázquez, 46, 1ª Drcha - Tel. 91 435 00 32 Fax 91 435 96 05 - 28001 - MADRID
Av. Diagonal 497, 5a planta - Tel 93 439 24 18 Fax 93 419 25 34 - 08029 - BARCELONA

Títol: CANAL21EBRE.COM
URL Primària: https://www.canal21ebre.com
Editor: Doble Columna, S.L.
Domicili: Avda. Remolins, 24
Ciutat: 03500 TORTOSA
Teléfono: 977 588 032
Fax:
E-mail:
Clasificació: Notícies i Informació
Sub-Clasificació: Notícies globals i actualitat

1. Xifres totals i promitjos (Nacional i Internacional)

MES - ANY	NAVEGADORS ÚNICS	VISITES	PÀGINES
Maig - 2024	7.335	12.907	20.625
PROMIG DIARI	358	416	665
PROMIG DILLUNS-DIVENDRES	402	471	758
PROMIG DISSABTE-DIUMENGE	231	260	399
PÀGINES / VISITES	1,60		
DURADA MITJA VISITES	0:02:54		
TEMPS D'INTERACCIÓ MITJÀ	0:02:33		

2. Seccions (Nacional i Internacional)

	PÀGINES	%
HOME	2.337	11.33 %
RESTA	18.288	88.67 %

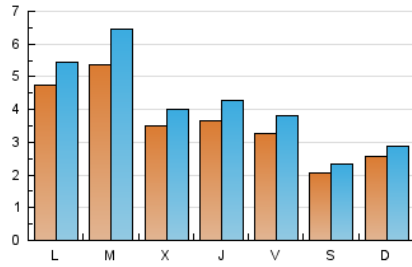
3. Per dia del mes (Nacional i Internacional)

Dia	N. únics	Visites	Pàgines	Dia	N. únics	Visites	Pàgines	Dia	N. únics	Visites	Pàgines
1	274	301	415	11	181	214	296	21	259	320	519
2	278	325	500	12	233	272	456	22	313	356	572
3	350	415	628	13	480	552	922	23	378	454	722
4	246	280	376	14	287	336	544	24	310	374	647
5	280	305	513	15	318	369	621	25	187	211	328
6	449	535	928	16	385	446	694	26	246	280	440
7	625	761	1.316	17	379	429	707	27	710	809	1.168
8	400	455	790	18	208	230	340	28	976	1.169	1.864
9	396	467	744	19	264	291	440	29	446	520	807
10	268	321	610	20	251	283	412	30	396	452	715
								31	326	375	591

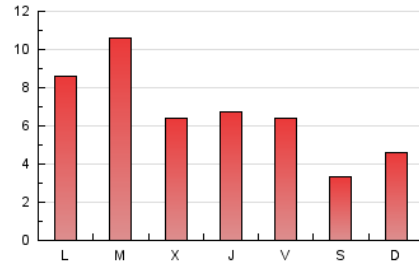
4. Gràfiques (Nacional i Internacional)

4.1 Per dia de la setmana (promig)

N. únics / Visites (x 100)

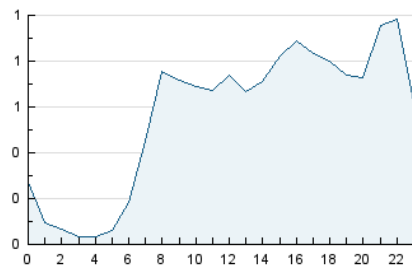


Pàgines (x 100)

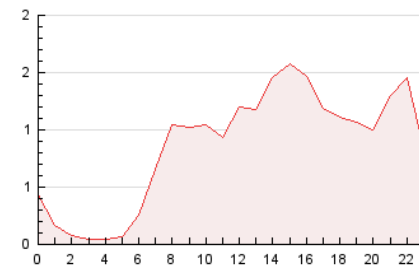


4.2 Per franja horària (promig)

Visites_ (x 1000)

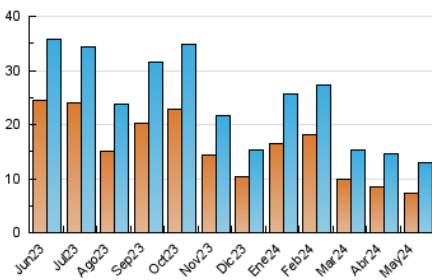


Pàgines (x 1000)

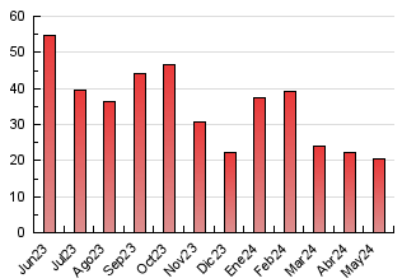


4.3 Per mesos

N. únics / Visites (x 1000)



Pàgines (x 1000)





INFORMACIÓN Y CONTROL DE PUBLICACIONES, S.A.

Velázquez, 46, 1ª Drcha - Tel. 91 435 00 32 Fax 91 435 96 05 - 28001 - MADRID
Av. Diagonal 497, 5a planta - Tel 93 439 24 18 Fax 93 419 25 34 - 08029 - BARCELONA

Anexe - Tràfic Nacional

Títol: CANAL21EBRE.COM
URL Primària: https://www.canal21ebre.com
Editor: Doble Columna, S.L.
Domicili: Avda. Remolins, 24
Ciutat: 03500 TORTOSA
Teléfono: 977 588 032
Fax:
E-mail:
Clasificació: Notícies i Informació
Sub-Clasificació: Notícies globals i actualitat

1. Xifres totals i promitjos (Nacional)

MES - ANY	NAVEGADORS ÚNICS	VISITES	PÀGINES
Maig - 2024	7.330	12.900	20.618
PROMIG DIARI	358	416	665
PROMIG DILLUNS-DIVENDRES	402	470	758
PROMIG DISSABTE-DIUMENGE	231	260	399
PÀGINES / VISITES	1,60		
DURADA MITJA VISITES	0:02:54		
TEMPS D'INTERACCIÓ MITJA	0:02:33		

2. Seccions (Nacional)

	PÀGINES	%
HOME	2.337	11.33 %
RESTA	18.281	88.67 %

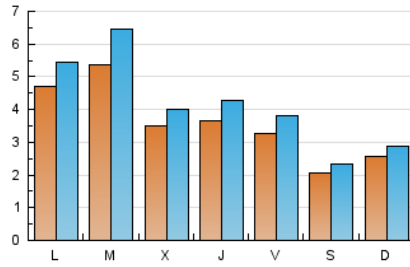
3. Per dia del mes (Nacional)

Dia	N. únics	Visites	Pàgines	Dia	N. únics	Visites	Pàgines	Dia	N. únics	Visites	Pàgines
1	274	301	415	11	181	214	296	21	259	320	519
2	277	324	499	12	233	272	456	22	313	356	572
3	349	414	627	13	480	552	922	23	378	454	722
4	246	280	376	14	287	336	544	24	309	373	646
5	279	304	512	15	318	369	621	25	187	211	328
6	448	534	927	16	385	446	694	26	246	280	440
7	624	760	1.315	17	379	429	707	27	710	809	1.168
8	400	455	790	18	208	230	340	28	976	1.169	1.864
9	396	467	744	19	264	291	440	29	446	520	807
10	267	320	609	20	251	283	412	30	396	452	715
								31	326	375	591

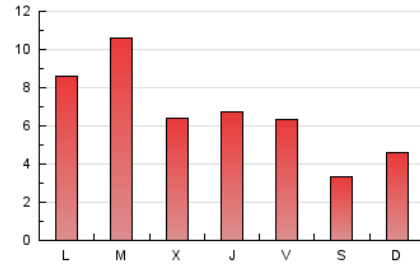
4. Gràfiques (Nacional)

4.1 Per dia de la setmana (promig)

N. únics / Visites (x 100)

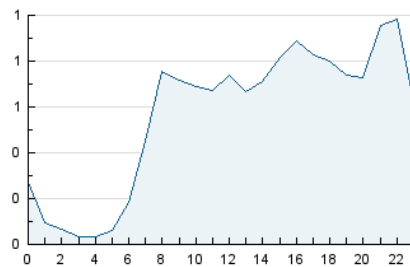


Pàgines (x 100)

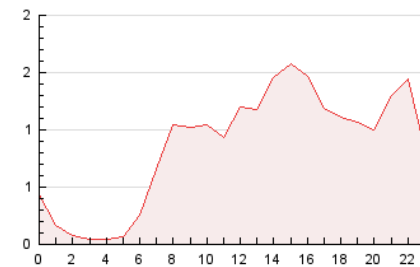


4.2 Per franja horària (promig)

Visites_ (x 1000)

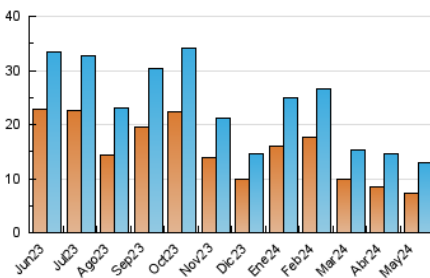


Pàgines (x 1000)

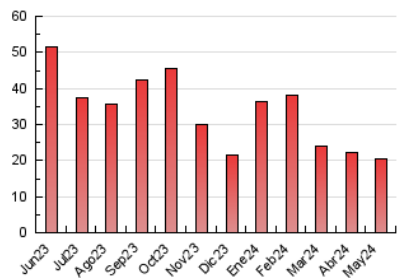


4.3 Per mesos

N. únics / Visites (x 1000)



Pàgines (x 1000)



5. Observacions

Este Medio Electrónico de Comunicación ha sido medido por la herramienta Google Analytics de Google (GA4)

6. Definicions bàsiques (Para més informació cal veure Normes Tècniques per al Control dels Mitjans Electrònics de Comunicació)

Pàgina Vista::

Conjunt de fitxers enviat a un usuari com a resultat d'una petició del mateix rebuda pel servidor. Quan la pàgina està formada per diversos marcs (*frames), el conjunt dels mateixos tindrà, a l'efecte de *còmputo, la consideració d'una pàgina unitària.

Visita:

Una seqüència ininterrompuda de pàgines servides a un usuari vàlid. Si aquest usuari no realitza peticions de pàgines en un període de temps (30 min) la següent petició constituirà l'inici d'una nova visita.

Navegador Únic:

Total de combinacions úniques d'una adreça IP i un identificador adicional. Els mitjans poden utilitzar cookies o l'Identificador d'Alta de registre.

Durada Pàgina Vista:

Temps acumulat en segons de totes les pàgines vistes (en visites de dues o més pàgines vistes), dividit pel nombre total de pàgines vistes.

Durada Visita:

Temps en segons de totes les visites de dues o més pàgines vistes, dividit pel nombre total de dos o més pàgines vistes.

Tràfic nacional:

Audiència/difusió corresponent a Espanya mesurada sobre la base de les dades de les adreces IP registrades pel sistema de mesurament.

7. Opinió

De OJDinteractiva, la divisió de INFORMACIÓN Y CONTROL DE PUBLICACIONES S.A.:

Hem examinat la informació facilitada per l'editor del mitjà electrònic per al període que comprèn la present certificació.

El nostre examen s'ha realitzat d'acord amb les normes i procediments establerts en les Normes Tècniques per al Control dels Mitjans Electrònics de Comunicació.

En la nostra opinió, la present acta presenta raonablement la difusió/audiència registrada per aquest mitjà electrònic.

ADVERTENCIA:

La feina de OJDinteractiva, la divisió de INFORMACIÓN Y CONTROL DE PUBLICACIONES S.A (INTROL) es limita a la realització de proves per a la revisió de les dades de recompte subministrats per l'editor amb la finalitat d'expressar una opinió sobre la *razonabilidad d'aquestes dades d'acord amb les Normes Tècniques per al control dels MEC.

Per tant, INTROL no accepta responsabilitat alguna per les inexactituds o errors que puguin existir en les dades de recompte. Tampoc accepta cap responsabilitat per la falsedat en les dades de recompte rebuts de l'editor, ni per altres dades de mesurament que no estan inclosos en l'anàlisi.

Juny - 2024

OJDinteractiva