



INFORMACIÓN Y CONTROL DE PUBLICACIONES, S.A.

Velázquez, 46, 1ª Drcha - Tel. 91 435 00 32 Fax 91 435 96 05 - 28001 - MADRID
Av. Diagonal 497, 5a planta - Tel 93 439 24 18 Fax 93 419 25 34 - 08029 - BARCELONA

Títol: CANAL21EBRE.COM
URL Primària: https://www.canal21ebre.com
Editor: Doble Columna, S.L.
Domicili: Avda. Remolins, 24
Ciutat: 03500 TORTOSA
Teléfono: 977 588 032
Fax:
E-mail:
Clasificació: Notícies i Informació
Sub-Clasificació: Notícies globals i actualitat

1. Xifres totals i promitjos (Nacional i Internacional)

MES - ANY	NAVEGADORS ÚNICS	VISITES	PÀGINES
Agost - 2024	9.126	14.625	23.524
PROMIG DIARI	428	488	784
PROMIG DILLUNS-DIVENDRES	460	528	866
PROMIG DISSABTE-DIUMENGE	351	394	593
PÀGINES / VISITES	1,61		
DURADA MITJA VISITES	0:03:05		
TEMPS D'INTERACCIÓ MITJÀ	0:02:23		

2. Seccions (Nacional i Internacional)

	PÀGINES	%
HOME	2.625	11.16 %
RESTA	20.899	88.84 %

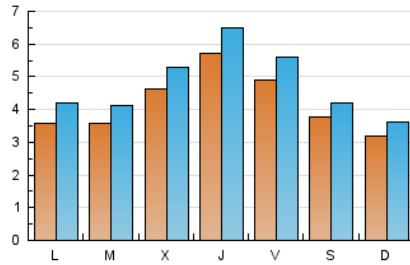
3. Per dia del mes (Nacional i Internacional)

Dia	N. únics	Visites	Pàgines	Dia	N. únics	Visites	Pàgines	Dia	N. únics	Visites	Pàgines
1	422	493	830	11	207	250	402	21	660	742	1.074
2	351	418	716	12	193	242	489	22	1.037	1.160	1.683
3	234	263	346	13	254	297	536	23	640	704	1.081
4	227	256	361	14	380	447	708	24	558	619	891
5	501	563	933	15	359	387	569	25	450	503	831
6	531	602	1.005	16	573	626	1.015	26	377	459	841
7	325	371	691	17	422	473	835	27	-	-	-
8	423	478	801	18	396	430	590	28	484	556	989
9	444	533	940	19	357	414	777	29	616	732	1.166
10	252	279	421	20	293	339	528	30	449	516	814
								31	413	473	661

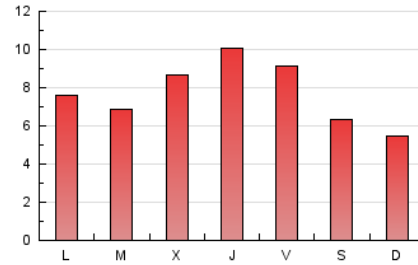
4. Gràfiques (Nacional i Internacional)

4.1 Per dia de la setmana (promig)

N. únics / Visites (x 100)

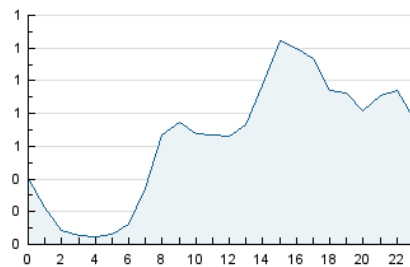


Pàgines (x 100)

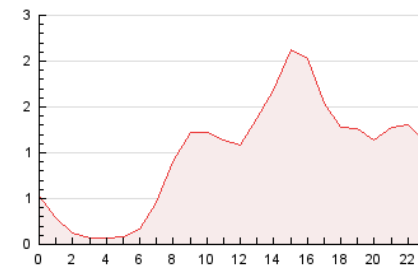


4.2 Per franja horària (promig)

Visites_ (x 1000)

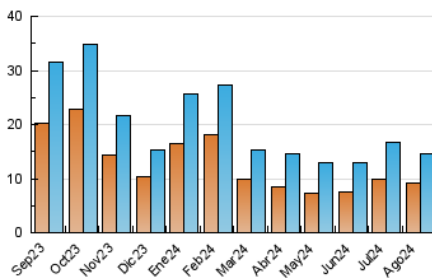


Pàgines (x 1000)

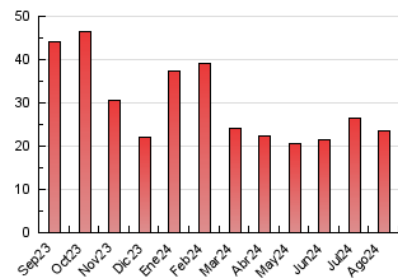


4.3 Per mesos

N. únics / Visites (x 1000)



Pàgines (x 1000)





INFORMACIÓN Y CONTROL DE PUBLICACIONES, S.A.

Velázquez, 46, 1ª Drcha - Tel. 91 435 00 32 Fax 91 435 96 05 - 28001 - MADRID
Av. Diagonal 497, 5a planta - Tel 93 439 24 18 Fax 93 419 25 34 - 08029 - BARCELONA

Anexe - Tràfic Nacional

Títol: CANAL21EBRE.COM
URL Primària: https://www.canal21ebre.com
Editor: Doble Columna, S.L.
Domicili: Avda. Remolins, 24
Ciutat: 03500 TORTOSA
Teléfono: 977 588 032
Fax:
E-mail:
Clasificació: Notícies i Informació
Sub-Clasificació: Notícies globals i actualitat

1. Xifres totals i promitjos (Nacional)

MES - ANY	NAVEGADORS ÚNICS	VISITES	PÀGINES
Agost - 2024	9.113	14.610	23.500
PROMIG DIARI	427	487	783
PROMIG DILLUNS-DIVENDRES	460	527	865
PROMIG DISSABTE-DIUMENGE	350	393	592
PÀGINES / VISITES	1,61		
DURADA MITJA VISITES	0:03:05		
TEMPS D'INTERACCIÓ MITJA	0:02:23		

2. Seccions (Nacional)

	PÀGINES	%
HOME	2.624	11.17 %
RESTA	20.876	88.83 %

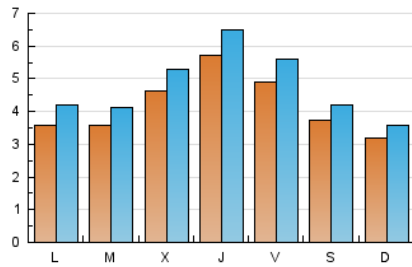
3. Per dia del mes (Nacional)

Dia	N. únics	Visites	Pàgines	Dia	N. únics	Visites	Pàgines	Dia	N. únics	Visites	Pàgines
1	422	493	830	11	207	250	402	21	660	742	1.074
2	350	417	715	12	193	242	489	22	1.035	1.158	1.677
3	234	263	346	13	254	297	536	23	640	704	1.081
4	227	256	361	14	379	446	707	24	558	619	891
5	501	563	933	15	359	387	569	25	447	500	826
6	531	602	1.005	16	572	625	1.014	26	377	459	841
7	324	370	688	17	422	473	835	27	-	-	-
8	423	478	801	18	396	430	590	28	484	556	989
9	443	532	939	19	357	414	777	29	614	730	1.164
10	251	278	420	20	293	339	528	30	448	515	813
								31	412	472	659

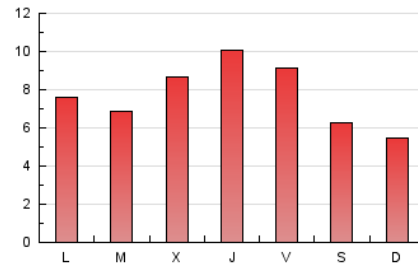
4. Gràfiques (Nacional)

4.1 Per dia de la setmana (promig)

N. únics / Visites (x 100)

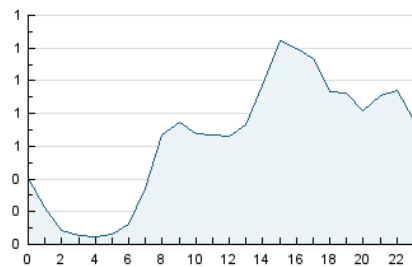


Pàgines (x 100)

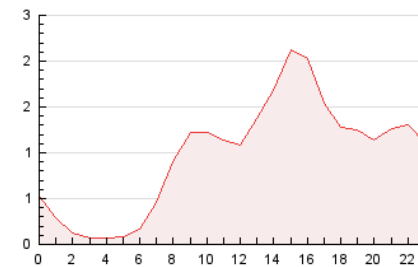


4.2 Per franja horària (promig)

Visites_ (x 1000)

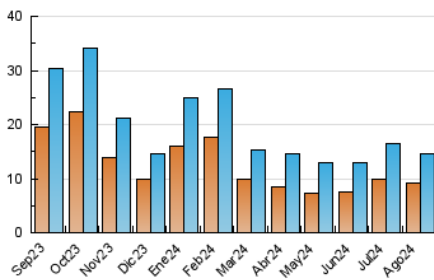


Pàgines (x 1000)

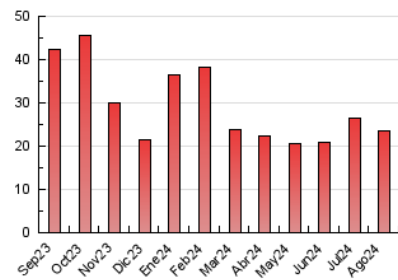


4.3 Per mesos

N. únics / Visites (x 1000)



Pàgines (x 1000)



5. Observacions

Este Medio Electrónico de Comunicación ha sido medido por la herramienta Google Analytics de Google (GA4).

Nota: Debido a un fallo técnico en la herramienta de medición, no relacionado con OJD interactiva, los datos del 27/08/2024 pueden estar incompletos.

6. Definicions bàsiques (Para més informació cal veure Normes Tècniques per al Control dels Mitjans Electrònics de Comunicació)

Pàgina Vista::

Conjunt de fitxers enviat a un usuari com a resultat d'una petició del mateix rebuda pel servidor. Quan la pàgina està formada per diversos marcs (*frames), el conjunt dels mateixos tindrà, a l'efecte de *còmputo, la consideració d'una pàgina unitària.

Visita:

Una seqüència ininterrompuda de pàgines servides a un usuari vàlid. Si aquest usuari no realitza peticions de pàgines en un període de temps (30 min) la següent petició constituirà l'inici d'una nova visita.

Navegador Únic:

Total de combinacions úniques d'una adreça IP i un identificador adicional. Els mitjans poden utilitzar cookies o l'Identificador d'Alta de registre.

Durada Pàgina Vista:

Temps acumulat en segons de totes les pàgines vistes (en visites de dues o més pàgines vistes), dividit pel nombre total de pàgines vistes.

Durada Visita:

Temps en segons de totes les visites de dues o més pàgines vistes, dividit pel nombre total de dos o més pàgines vistes.

Tràfic nacional:

Audiència/difusió corresponent a Espanya mesurada sobre la base de les dades de les adreces IP registrades pel sistema de mesurament.

7. Opinió

De OJDinteractiva, la divisió de INFORMACIÓN Y CONTROL DE PUBLICACIONES S.A.:

Hem examinat la informació facilitada per l'editor del mitjà electrònic per al període que comprèn la present certificació.

El nostre examen s'ha realitzat d'acord amb les normes i procediments establerts en les Normes Tècniques per al Control dels Mitjans Electrònics de Comunicació.

En la nostra opinió, la present acta presenta raonablement la difusió/audiència registrada per aquest mitjà electrònic.

ADVERTENCIA:

La feina de OJDinteractiva, la divisió de INFORMACIÓN Y CONTROL DE PUBLICACIONES S.A (INTROL) es limita a la realització de proves per a la revisió de les dades de recompte subministrats per l'editor amb la finalitat d'expressar una opinió sobre la *razonabilidad d'aquestes dades d'acord amb les Normes Tècniques per al control dels MEC.

Per tant, INTROL no accepta responsabilitat alguna per les inexactituds o errors que puguin existir en les dades de recompte. Tampoc accepta cap responsabilitat per la falsedat en les dades de recompte rebuts de l'editor, ni per altres dades de mesurament que no estan inclosos en l'anàlisi.

Septembre - 2024

OJDinteractiva