



INFORMACIÓN Y CONTROL DE PUBLICACIONES, S.A.

Velázquez, 46, 1ª Drcha - Tel. 91 435 00 32 Fax 91 435 96 05 - 28001 - MADRID
Av. Diagonal 497, 5a planta - Tel 93 439 24 18 Fax 93 419 25 34 - 08029 - BARCELONA

Títol: LINIAXARXA.CAT
URL Primària: https://liniatarxa.cat/
Editor: Àmbit Local de Catalunya, S.L
Domicili: Mallorca, 354 ent 1
Ciutat: 08013 BARCELONA
Teléfono: 686 429 517
Fax:
E-mail:
Clasificació: Notícies i Informació
Sub-Clasificació: Notícies globals i actualitat



1. Xifres totals i promitjos (Nacional i Internacional)

MES - ANY	NAVEGADORS ÚNICS	VISITES	PÀGINES
Agost - 2024	20.444	26.114	30.825
PROMIG DIARI	784	842	994
PROMIG DILLUNS-DIVENDRES	815	877	1.035
PROMIG DISSABTE-DIUMENGE	710	758	895
PÀGINES / VISITES	1,18		
DURADA MITJA VISITES	0:01:58		
TEMPS D'INTERACCIÓ MITJÀ	0:01:20		

2. Seccions (Nacional i Internacional)

	PÀGINES	%
HOME	511	1.66 %
RESTA	30.314	98.34 %

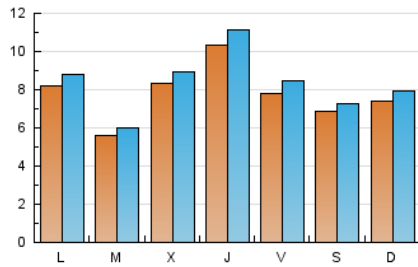
3. Per dia del mes (Nacional i Internacional)

Dia	N. únics	Visites	Pàgines	Dia	N. únics	Visites	Pàgines	Dia	N. únics	Visites	Pàgines
1	1.892	2.044	2.517	11	649	698	833	21	713	760	864
2	1.335	1.456	1.763	12	818	886	1.088	22	1.022	1.104	1.269
3	960	1.021	1.162	13	642	693	823	23	793	849	961
4	903	967	1.140	14	608	642	763	24	812	862	1.087
5	875	936	1.129	15	479	513	574	25	810	874	1.017
6	813	873	1.027	16	541	571	663	26	1.036	1.119	1.286
7	756	819	964	17	476	519	615	27	25	29	27
8	968	1.030	1.197	18	605	639	755	28	1.254	1.347	1.620
9	723	776	935	19	544	589	718	29	818	890	1.045
10	629	672	801	20	750	798	903	30	525	569	633
								31	542	569	646

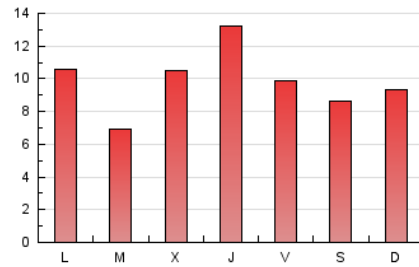
4. Gràfiques (Nacional i Internacional)

4.1 Per dia de la setmana (promig)

N. únics / Visites (x 100)



Pàgines (x 100)

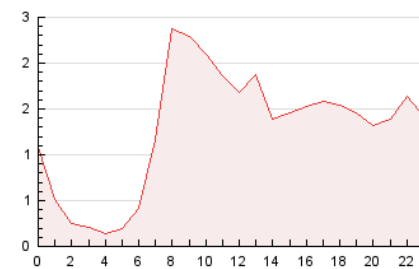


4.2 Per franja horària (promig)

Visites_ (x 1000)

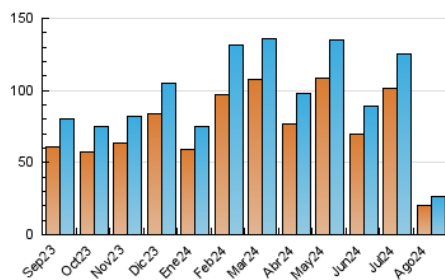


Pàgines (x 1000)

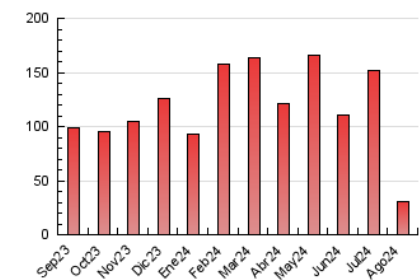


4.3 Per mesos

N. únics / Visites (x 1000)



Pàgines (x 1000)





INFORMACIÓN Y CONTROL DE PUBLICACIONES, S.A.

Velázquez, 46, 1ª Drcha - Tel. 91 435 00 32 Fax 91 435 96 05 - 28001 - MADRID
Av. Diagonal 497, 5a planta - Tel 93 439 24 18 Fax 93 419 25 34 - 08029 - BARCELONA

Anexe - Tràfic Nacional

Títol: LINIAXARXA.CAT
URL Primària: https://liniaxarxa.cat/
Editor: Àmbit Local de Catalunya, S.L
Domicili: Mallorca, 354 ent 1
Ciutat: 08013 BARCELONA
Teléfono: 686 429 517
Fax:
E-mail:
Clasificació: Notícies i Informació
Sub-Clasificació: Notícies globals i actualitat



1. Xifres totals i promitjos (Nacional)

MES - ANY	NAVEGADORS ÚNICS	VISITES	PÀGINES
Agost - 2024	19.382	24.799	29.363
PROMIG DIARI	744	800	947
PROMIG DILLUNS-DIVENDRES	771	830	983
PROMIG DISSABTE-DIUMENGE	680	726	859
PÀGINES / VISITES	1,18		
DURADA MITJA VISITES	0:02:00		
TEMPS D'INTERACCIÓ MITJA	0:01:22		

2. Seccions (Nacional)

	PÀGINES	%
HOME	461	1.57 %
RESTA	28.902	98.43 %

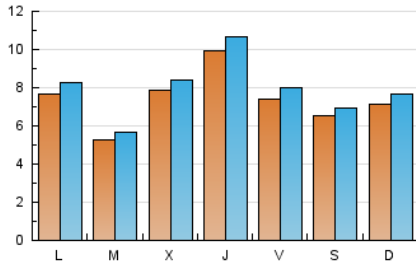
3. Per dia del mes (Nacional)

Dia	N. únics	Visites	Pàgines	Dia	N. únics	Visites	Pàgines	Dia	N. únics	Visites	Pàgines
1	1.827	1.975	2.448	11	622	671	808	21	680	723	824
2	1.229	1.349	1.647	12	789	855	1.052	22	982	1.058	1.223
3	882	943	1.079	13	624	675	798	23	752	806	917
4	864	925	1.095	14	587	620	740	24	781	828	1.047
5	768	827	1.017	15	461	495	553	25	785	848	987
6	751	809	962	16	517	546	638	26	983	1.062	1.214
7	663	723	858	17	461	501	584	27	-	-	-
8	889	944	1.100	18	589	619	736	28	1.205	1.296	1.565
9	689	740	893	19	523	566	671	29	798	869	1.015
10	605	647	767	20	722	769	875	30	511	554	619
								31	528	555	631

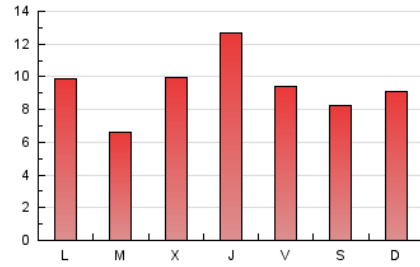
4. Gràfiques (Nacional)

4.1 Per dia de la setmana (promig)

N. únics / Visites (x 100)



Pàgines (x 100)

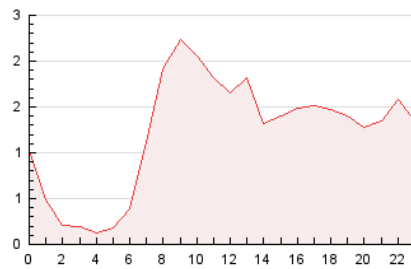


4.2 Per franja horària (promig)

Visites_ (x 1000)

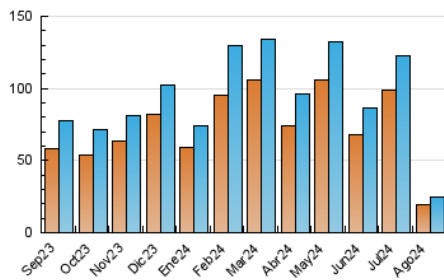


Pàgines (x 1000)

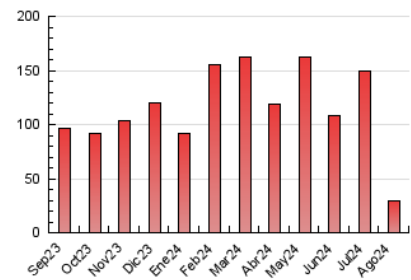


4.3 Per mesos

N. únics / Visites (x 1000)



Pàgines (x 1000)



5. Observacions

Este Medio Electrónico de Comunicación ha sido medido por la herramienta Google Analytics de Google (GA4).

Nota: Debido a un fallo técnico en la herramienta de medición, no relacionado con OJD interactiva, los datos del 27/08/2024 pueden estar incompletos.

6. Definicions bàsiques (Para més informació cal veure Normes Tècniques per al Control dels Mitjans Electrònics de Comunicació)

Pàgina Vista::

Conjunt de fitxers enviat a un usuari com a resultat d'una petició del mateix rebuda pel servidor. Quan la pàgina està formada per diversos marcs (*frames), el conjunt dels mateixos tindrà, a l'efecte de *còmputo, la consideració d'una pàgina unitària.

Visita:

Una seqüència ininterrompuda de pàgines servides a un usuari vàlid. Si aquest usuari no realitza peticions de pàgines en un període de temps (30 min) la següent petició constituirà l'inici d'una nova visita.

Navegador Únic:

Total de combinacions úniques d'una adreça IP i un identificador adicional. Els mitjans poden utilitzar cookies o l'Identificador d'Alta de registre.

Durada Pàgina Vista:

Temps acumulat en segons de totes les pàgines vistes (en visites de dues o més pàgines vistes), dividit pel nombre total de pàgines vistes.

Durada Visita:

Temps en segons de totes les visites de dues o més pàgines vistes, dividit pel nombre total de dos o més pàgines vistes.

Tràfic nacional:

Audiència/difusió corresponent a Espanya mesurada sobre la base de les dades de les adreces IP registrades pel sistema de mesurament.

7. Opinió

De OJDinteractiva, la divisió de INFORMACIÓN Y CONTROL DE PUBLICACIONES S.A.:

Hem examinat la informació facilitada per l'editor del mitjà electrònic per al període que comprèn la present certificació.

El nostre examen s'ha realitzat d'acord amb les normes i procediments establerts en les Normes Tècniques per al Control dels Mitjans Electrònics de Comunicació.

En la nostra opinió, la present acta presenta raonablement la difusió/audiència registrada per aquest mitjà electrònic.

ADVERTENCIA:

La feina de OJDinteractiva, la divisió de INFORMACIÓN Y CONTROL DE PUBLICACIONES S.A (INTROL) es limita a la realització de proves per a la revisió de les dades de recompte subministrats per l'editor amb la finalitat d'expressar una opinió sobre la *razonabilidad d'aquestes dades d'acord amb les Normes Tècniques per al control dels MEC.

Per tant, INTROL no accepta responsabilitat alguna per les inexactituds o errors que puguin existir en les dades de recompte. Tampoc accepta cap responsabilitat per la falsedat en les dades de recompte rebuts de l'editor, ni per altres dades de mesurament que no estan inclosos en l'anàlisi.

Septembre - 2024

OJDinteractiva