



INFORMACIÓN Y CONTROL DE PUBLICACIONES, S.A.

Velázquez, 46, 1ª Drcha - Tel. 91 435 00 32 Fax 91 435 96 05 - 28001 - MADRID
Av. Diagonal 497, 5a planta - Tel 93 439 24 18 Fax 93 419 25 34 - 08029 - BARCELONA

Títol: LINIAXARXA.CAT
URL Primària: https://liniatarxa.cat/
Editor: Àmbit Local de Catalunya, S.L
Domicili: Mallorca, 354 ent 1
Ciutat: 08013 BARCELONA
Teléfono: 686 429 517
Fax:
E-mail:
Clasificació: Notícies i Informació
Sub-Clasificació: Notícies globals i actualitat



1. Xifres totals i promitjos (Nacional i Internacional)

MES - ANY	NAVEGADORS ÚNICS	VISITES	PÀGINES
Novembre - 2023	63.895	81.815	104.122
PROMIG DIARI	2.555	2.727	3.471
PROMIG DILLUNS-DIVENDRES	2.968	3.182	4.099
PROMIG DISSABTE-DIUMENGE	1.421	1.477	1.742
PÀGINES / VISITES	1,27		
DURADA MITJA VISITES	0:01:35		
TEMPS D'INTERACCIÓ MITJÀ	0:00:37		

2. Seccions (Nacional i Internacional)

	PÀGINES	%
HOME	2.395	2.30 %
RESTA	101.727	97.70 %

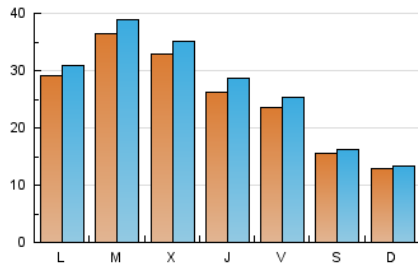
3. Per dia del mes (Nacional i Internacional)

Dia	N. únics	Visites	Pàgines	Dia	N. únics	Visites	Pàgines	Dia	N. únics	Visites	Pàgines
1	1.167	1.233	1.592	11	826	895	1.131	21	4.841	4.943	6.191
2	1.850	2.097	2.916	12	840	893	1.040	22	4.461	4.831	5.789
3	2.297	2.504	3.447	13	1.353	1.523	2.191	23	4.297	4.596	6.059
4	1.509	1.571	1.924	14	1.664	1.885	2.675	24	3.559	3.749	4.398
5	970	1.024	1.266	15	2.377	2.613	3.425	25	2.785	2.841	3.244
6	1.794	1.993	2.821	16	2.132	2.392	3.139	26	2.523	2.584	2.870
7	2.519	2.788	4.134	17	2.331	2.519	3.300	27	4.502	4.718	5.544
8	2.951	3.186	4.054	18	1.097	1.146	1.438	28	5.574	5.906	6.821
9	2.103	2.346	3.423	19	817	865	1.026	29	5.507	5.668	6.484
10	1.247	1.388	2.121	20	3.981	4.163	5.872	30	2.780	2.955	3.787

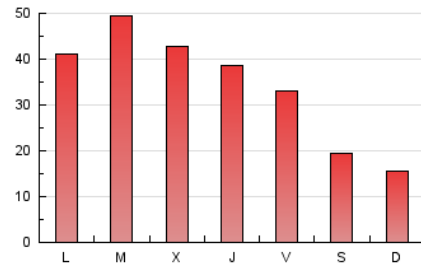
4. Gràfiques (Nacional i Internacional)

4.1 Per dia de la setmana (promig)

N. únics / Visites (x 100)



Pàgines (x 100)



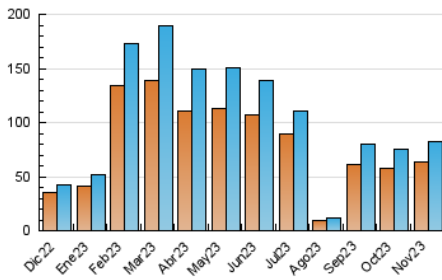
4.2 Per franja horària (promig)

Visites_ (x 1000)

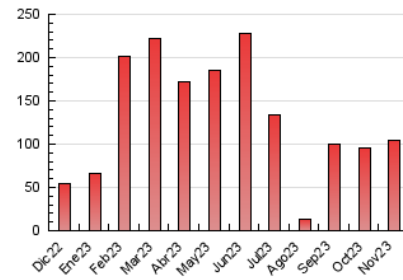
Pàgines (x 1000)

4.3 Per mesos

N. únics / Visites (x 1000)



Pàgines (x 1000)





INFORMACIÓN Y CONTROL DE PUBLICACIONES, S.A.

Velázquez, 46, 1ª Drcha - Tel. 91 435 00 32 Fax 91 435 96 05 - 28001 - MADRID
 Av. Diagonal 497, 5a planta - Tel 93 439 24 18 Fax 93 419 25 34 - 08029 - BARCELONA

Anexe - Tràfic Nacional

Títol: LINIAXARXA.CAT
URL Primària: https://liniatarxa.cat/
Editor: Àmbit Local de Catalunya, S.L
Domicili: Mallorca, 354 ent 1
Ciutat: 08013 BARCELONA
Teléfono: 686 429 517
Fax:
E-mail:
Clasificació: Notícies i Informació
Sub-Clasificació: Notícies globals i actualitat



1. Xifres totals i promitjos (Nacional)

MES - ANY	NAVEGADORS ÚNICS	VISITES	PÀGINES
Novembre - 2023	63.392	81.132	103.363
PROMIG DIARI	2.533	2.704	3.445
PROMIG DILLUNS-DIVENDRES	2.943	3.156	4.070
PROMIG DISSABTE-DIUMENGE	1.407	1.464	1.727
PÀGINES / VISITES	1,27		
DURADA MITJA VISITES	0:01:36		
TEMPS D'INTERACCIÓ MITJA	0:00:37		

2. Seccions (Nacional)

	PÀGINES	%
HOME	2.314	2.24 %
RESTA	101.049	97.76 %

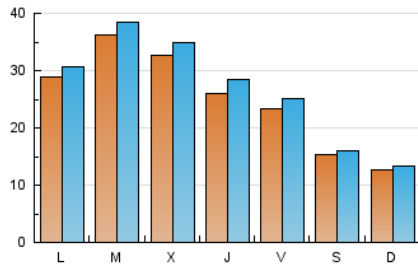
3. Per dia del mes (Nacional)

Dia	N. únics	Visites	Pàgines	Dia	N. únics	Visites	Pàgines	Dia	N. únics	Visites	Pàgines
1	1.153	1.220	1.578	11	810	878	1.114	21	4.806	4.906	6.148
2	1.828	2.073	2.892	12	828	881	1.027	22	4.422	4.798	5.734
3	2.272	2.476	3.416	13	1.330	1.498	2.159	23	4.262	4.560	6.015
4	1.498	1.560	1.913	14	1.641	1.862	2.652	24	3.535	3.722	4.375
5	952	1.005	1.245	15	2.355	2.591	3.402	25	2.767	2.825	3.223
6	1.770	1.969	2.796	16	2.106	2.366	3.108	26	2.506	2.567	2.852
7	2.506	2.775	4.121	17	2.307	2.494	3.269	27	4.481	4.704	5.520
8	2.936	3.172	4.033	18	1.084	1.132	1.420	28	5.534	5.851	6.779
9	2.069	2.311	3.387	19	813	861	1.021	29	5.481	5.643	6.456
10	1.233	1.371	2.101	20	3.955	4.125	5.841	30	2.761	2.936	3.766

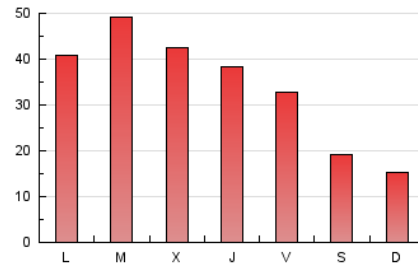
4. Gràfiques (Nacional)

4.1 Per dia de la setmana (promig)

N. únics / Visites (x 100)



Pàgines (x 100)



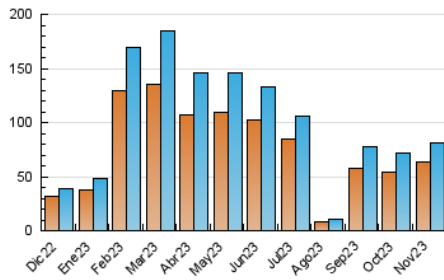
4.2 Per franja horària (promig)

Visites_ (x 1000)

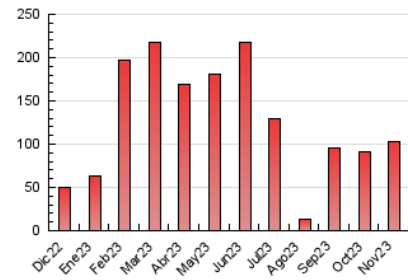
Pàgines (x 1000)

4.3 Per mesos

N. únics / Visites (x 1000)



Pàgines (x 1000)



5. Observacions

Este Medio Electrónico de Comunicación ha sido medido por la herramienta Google Analytics de Google (GA4)

6. Definicions bàsiques (Para més informació cal veure Normes Tècniques per al Control dels Mitjans Electrònics de Comunicació)

Pàgina Vista::

Conjunt de fitxers enviat a un usuari com a resultat d'una petició del mateix rebuda pel servidor. Quan la pàgina està formada per diversos marcs (*frames), el conjunt dels mateixos tindrà, a l'efecte de *còmputo, la consideració d'una pàgina unitària.

Visita:

Una seqüència ininterrompuda de pàgines servides a un usuari vàlid. Si aquest usuari no realitza peticions de pàgines en un període de temps (30 min) la següent petició constituirà l'inici d'una nova visita.

Navegador Únic:

Total de combinacions úniques d'una adreça IP i un identificador adicional. Els mitjans poden utilitzar cookies o l'Identificador d'Alta de registre.

Durada Pàgina Vista:

Temps acumulat en segons de totes les pàgines vistes (en visites de dues o més pàgines vistes), dividit pel nombre total de pàgines vistes.

Durada Visita:

Temps en segons de totes les visites de dues o més pàgines vistes, dividit pel nombre total de dos o més pàgines vistes.

Tràfic nacional:

Audiència/difusió corresponent a Espanya mesurada sobre la base de les dades de les adreces IP registrades pel sistema de mesurament.

7. Opinió

De OJDinteractiva, la divisió de INFORMACIÓN Y CONTROL DE PUBLICACIONES S.A.:

Hem examinat la informació facilitada per l'editor del mitjà electrònic per al període que comprèn la present certificació.

El nostre examen s'ha realitzat d'acord amb les normes i procediments establerts en les Normes Tècniques per al Control dels Mitjans Electrònics de Comunicació.

En la nostra opinió, la present acta presenta raonablement la difusió/audiència registrada per aquest mitjà electrònic.

ADVERTENCIA:

La feina de OJDinteractiva, la divisió de INFORMACIÓN Y CONTROL DE PUBLICACIONES S.A (INTROL) es limita a la realització de proves per a la revisió de les dades de recompte subministrats per l'editor amb la finalitat d'expressar una opinió sobre la *razonabilidad d'aquestes dades d'acord amb les Normes Tècniques per al control dels MEC.

Per tant, INTROL no accepta responsabilitat alguna per les inexactituds o errors que puguin existir en les dades de recompte. Tampoc accepta cap responsabilitat per la falsedat en les dades de recompte rebuts de l'editor, ni per altres dades de mesurament que no estan inclosos en l'anàlisi.

Desembre - 2023

OJDinteractiva